

8

**My, král Karel IV.
Letní dětský tábor Vrbno**

12

**Technické služby města Mostu
pod novým vedením**

14

**Prodej domů se rozběhl
Vše o privatizaci bytového fondu**

18

**Na nadcházející topnou sezónu je
PRVNÍ MOSTECKÁ a.s. připravena**

**Petra
Paroubková:
Dceru budeme
hýčkat**

str. 6



YSSSEN

HOLDING

INTERIÉROVÉ SLUŽBY / TRUHLÁŘSTVÍ

- atypické truhlářské výrobky vlastní výroby z masivu a lamina - vestavěné skříně, kuchyně, altány, hřiště, ploty atd.
- interiérové a venkovní dveře - dodávka včetně montáže
- typový kancelářský nábytek
- sedací nábytek různého zaměření
- interiérové doplňky
- nábytek pro penziony, hotely, ubytovny a restaurace
- bytové studio
- malířské a řemeslné práce
- menší stavební úpravy
- dodávka + pokládka podlah (lino, koberce, plovoucí podlahy a podlahy z masivu)
- zaměření, cenová nabídka, grafický návrh v ceně

YSSSEN holding s.r.o
Areál s.p. DHL,
Litvínov - Záluží

Kancelář Litvínov
tel.: 608 555 473 Minařík Petr
774 019 119 Zabdyrová Miluše
68 555 475 Blahout František
e-mail: minarik@yssen.cz
zabdyrova@yssen.cz
truhlarna@yssen.cz

Kancelář Kralupy nad Vltavou
Tel.: 608 555 474 Míka Ladislav
e-mail: mika@yssen.cz

www.yssenholding.cz



LITVÍNŮV

Známi litvínovská malířka Sylva Prchlicková vystavovala v městské galerii Radniční sklípek v Litvínově. K naivním obrázkům přibýlo moderní umění, sochy a keramika.



LITOMĚŘICE

Krásný dárek do nového školního roku všem školákům i předškolákům věnovala Knihovna Karla Hynka Máchy v Litoměřicích. Otevřela nově zrekonstruované dětské oddělení za 800 tisíc korun.

JIRKOV

Na Červeném Hrádku na Chomutovsku proběhlo slavnostní předání ocenění hejtmanky Ústeckého kraje Jany Vaňhové konkrétním profesionálním a dobrovolným hasičům.

LITVÍNŮV

V Litvínově zahájili další etapu Nulové tolerance. Kontrolovat začali domy v Luční a Větrné ulici v Janově.



MOST

Školní dohledová služba v Mostě se vrátila před školy. O organizaci dohledu škol svých dětí by se mohli v rámci zákona postarat i sami rodiče, pro které je to v daném čase reálné

MOST

V Mostě byla otevřena nová Střední škola diplomacie a veřejné správy. Škola sídlí v bývalé budově 2. ZŠ v Jiráskově ulici.

PATOKRYJE

Patokryjští občané se dočkají vyspravení místních komunikací, které se zčásti poni-

čily kvůli objízďce. Silnici místním opraví chomutovská správa Ředitelství silnic a dálnic ČR tak, jak slibovala.

LITVÍNŮV

Na litvínovskou městskou policii se obrátil Rom, který našel v popelnici obálku s více než padesáti tisíci korunami.



MOST

Na letišti v Mostě se konal Den záchranářů Ústeckého kraje.



LITVÍNŮV

Litvínov má svého mistra světa v rybolovné technice Jana Weitze. Město ho ocenilo Pamětním listem.



MOST

Výstava černobílých fotografií je k vidění v prostorách kaple Svatého ducha. Dokumentární snímky pod názvem „Smíšené vzpomínky“ zde vystavují dva členové mosteckého Rotary klubu.

ÚSTECKO

Krajská zdravotní, a. s. – Nemocnice Teplice, o. z., prezentovala zrekonstruovaná interní oddělení jednotky intenzivní péče a gastroenterologie. Rekonstrukce proběhla za přispění finančních prostřed-

Vážení čtenáři

Po dvouměsíční přestávce se opět setká-
váme na stránkách našeho ZPRAVODAJE. **Záříjové vydání startujeme rozhovorem s Petrou Paroubkovou, manželkou předsedy ČSSD Jiřího Paroubka.** Vzhledem k tomu, že paní Petra je v „požehnaném stavu“ a co nevidět přiveďte na svět svého prvního potomka, rozhovor jsme vedli téměř „za pět minut dvanáct“. Jak se těší na novou roli, který z rodičů bude na očekávanou dceru přísnější a kdo ji bude víc rozmazlovat a mnohé další, vám paní Paroubková prozradí na straně 6 **Jak si vedou Technické služby města Mostu** pod taktovkou nového ředitele, to se dočtete na straně 10 v rozhovoru s Janem Syrovým, který je od července tohoto roku v čele společnosti. Ve svém povídání mimo jiné prozradil, že v rámci firmy se připravují změny a bude jich prý celá řada. **Velké věci čekají v následujících měsících a letech Mosteckou bytovou.** První vlna dlouho diskutované a připravované privatizace bytů se rozeběhla a firma má hodně napilno. Které domy už dostaly první nabídku, se dozvíte na straně 14. Na stránkách Mostecké bytové si můžete přečíst i sérii dotazů, které nájemníky zajímají nejčastěji. S blížící se topnou sezónou se množí dotazy obyvatel na společnost První mostecké. Jak je na zimu připravena, abychom nezmrzli, prozradí technický ředitel společnosti na straně 18. **Jak se vlastně teplo vyrábí, se mohou opět na vlastní oči přijít podívat děti ze základních škol.** Společnost United energy pokračuje v oblíbených exkurzích do útrob komořanské teplárny. **Určitě nepřehlédněte fotoreportáž My, Karel IV., která vás přenesne do středověku.** Proč zrovna do středověku? Nalistujte na strany 8 a 9 a uvidíte.

Příjemné počtení

Pavλίna BOROVSKÁ,
vedoucí redakční rady

ZPRAVODAJ - informační periodikum. Vychází jednou za měsíc. **Řídí redakční rada ve složení:** Pavλίna Borovská (vedoucí redakční rady), Eva Maříková (zástupce ved. red. rady), Ing. Roman Viktora, Bc. Jiří Macan, Kateřina Táborská. Předseda představenstva: Martina Sabolová. **Místo vydání** - Most, č. 8-9/2009 - ročník VII., dáno do tisku 16. 9. 2009. **Vydává** Komunální informační servis z.s.p.o. se sídlem v Mostě, Fr. Halase 845/13, IČ: 70698236. **Administrace a příjem inzerce:** tel.: 476 108 410, fax: 476 100 557, e-mail: redakce@mosteckyzpravodaj.cz, http://www.mosteckyzpravodaj.cz. Rozšiřuje Česká pošta s.p. Most. **Výroba:** RINGIER PRINT s.r.o., Novinářská 1254/7, Ostrava. Registrováno u OÚ v Mostě čj. VV/sduřž/22/6197/02. **Registrace MK ČR:** E - 13848



EDITORIAL

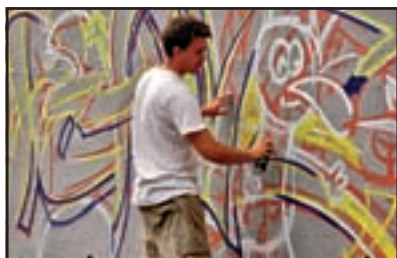
ků Ústeckého kraje a evropských dotačních fondů.

MOST

Speciální návštěvnickou kartu musí používat při vstupu do magistrátu všichni, kteří jej potřebují navštívit v neúřední dny.

LITVÍNŮV

Zdi v Litvínově zdobí od léta umělecká díla předních českých sprejerů. V rámci prevence kriminality přijeli do města předvést, co vše je možné s barvou ve spreji vykouzlit.



MOST

V Mostě se konala tradiční Mostecká slavnost. Navštívilo ji patnáct tisíc lidí.



MOST

Cyklisti v Mostě se mohou pojistit proti krádeži svých kol. Městská policie od září bicykly čipuje.

MOST

Mostečtí radní schválili v srpnu pátou sérii oprav komunikací, s jejíž realizací se počítá v září a říjnu.

LITVÍNŮV

Do opravy a zlepšení stavu dětských hřišť se pustilo město Litvínov. Nyní probíhá mapování dětských hřišť po celém městě.

MOST

Památník obětem 2. světové války, který se nachází na mosteckém městském hřbitově, by měl opět patřit Mostu. Město se totiž dohodlo s Ústeckým krajem, že si od něj památník převezme.

MOST

Zjistit, kdo nelegálně pobývá v bytech u Stovky v Mostě, a vystěhovat jej. To je jedním z hlavních cílů akce konané v okolí bloku 100.



BEČOV

Kamery za 460 tis. Kč nainstalovali v Bečově. Za úkol mají hlídat zloděje a vandaly.

MOST

Nový rozšířený odbavovací systém s nejmodernějšími službami začne realizovat Dopravní podnik měst Mostu a Litvínova už od letošního podzimu.

LITVÍNŮV

Se začátkem nového školního roku se k některým litvínovským školám vrátily dopravní značky povolující třicetkilometrovou rychlost.

MOST

Ztemnělému, páchnoucímu a těžko přístupnému podchodu u Stovky, který vede mimo jiné k zastávce tramvaje, už konečně odzvonilo. Prostor pro průchod pod kolejištěm se na podzim zrekonstruuje.



ŽATEC

V rámci letošní Dočesné se v Žatci degustovalo 152 piv ze 27 pivovarů.

LITVÍNŮV

Základní umělecká škola v Litvínově se bude moci přestěhovat do nových prostor už příští prázdniny. V současné době totiž probíhá rozsáhlá rekonstrukce Citadely z jedné poloviny, která bude upravena pro potřeby umělecké školy.

MOST

Vysoká škola správních a ekonomických studií, která chce nabízet své obory v Mostě, bude muset městu zaplatit pokutu. Nedodržuje dohody, ke kterým se zavázala.

MOST

Stavební úpravy čekají ulici Obránců míru. Město zde hodlá v rámci šesté etapy zrekonstruovat nejen chodníky za blokem 373, ale také vybudovat nová parkovací místa.



LOM

Od 1. října bude mít Lom opět své obvodní oddělení PČR.

MOST

Od 1. srpna mají mostečtí strážníci k dispozici odtahové vozidlo. Jen během prvních srpnových dnů odtáhli desítky špatně zaparkovaných aut.

LITVÍNŮV

Pietní akt v Litvínově připomněl havárii na dole Pluto.



HAVRAŇ

V Havrani našli policisté velkopěstírnu marihuany.

ZÁLUŽÍ

V areálu Unipetrolu došlo k výbuchu. Zranění byli čtyři lidé.

CHOMUTOV

Do chomutovského zooparku zavítala delegace Číňanů. Zooparku chtějí Číňané darovat vzácnou samici takina zlatého.



Boj proti černým pasažérům Nástup pouze předními dveřmi

Do autobusů městské hromadné dopravy v Litvínově mohou cestující nastoupit pouze předními dveřmi. Novinku Dopravní podnik měst Mostu a Litvínova zavedl 14. září letošního roku. Reagoval tak na žádost vedení města Litvínova, které už nehodlalo dál tolerovat vzrůstající počet černých pasažérů na trati mezi Janovem a Litvínovem. Na novinku si budou muset zvyknout také lidé z Mostu, kteří mají do Janova namířeno.

Jen za poslední čtyři měsíce bylo v Litvínově během dvaceti kontrol odhaleno 571 cestujících bez platné jízdenky. „Většina slušných cestujících je znechucována tím, kolik lidí jezdí bez jízdenky,“ konstatoval starosta Litvínova Daniel Volák. „Zatímco počet černých pasažérů stoupá, tržby dopravního podniku klesají. Nůžky se tak nebezpečně rozevírají. Pokud bychom nic nedělali a pouze přihlíželi, jak se neplatíci jízdného vozi na úkor slušných lidí, došlo by nakonec k nezbytnému zvýšení jízdného. Nechceme dopustit, aby slušní cestující na černé pasažéry dopláceli,“ prohlásil starosta. „Za sedm měsíců letošního roku máme propad 7 milionů korun. Jedním z důvodů, proč tržby klesají, je špatná platební morálka cestujících. To by mohl nástup předními dveřmi na linkách v Litvínově změnit,“

připojil se k vedení Litvínova ředitel Dopravního podniku měst Mostu a Litvínova Milan Dundr.

Řidičům vedení Litvínova nabídlo v případě konfliktů s cestujícími, kteří nebudou ochotni na změnu přistoupit, policejní ochranu. V autobusech v Litvínově budou namátkově jezdit uniformované hlídky městské i státní policie. Řidiči budou mít k dispozici přímé spojení na operační středisko Městské policie Litvínov. Bude vyloučen jeden hlídkový vůz PČR k okamžitému zásahu v případě ohrožení řidiče agresivním cestujícím. Pro některé řidiče autobusů nebude změna nástupu žádnou novinkou. V Litvínově se do autobusů veřejné dopravy už v minulosti pouze předními dveřmi nastupovalo. Podle pamětníků byl v autobusech větší klid a pořádek. Změna v přepravě v Litvínově má mít podle vedení města dva dopady. Jednak ekonomicky na tržby dopravního podniku, jehož je Litvínov akcionářem a na ztráty ročně z rozpočtu uvolňuje 50 mil. Kč. Druhým, neméně důležitým aspektem nového opatření, je morální hledisko. „Nebudeme přihlížet, jak slušní lidé platí jízdné a druzí jezdí na černo,“ prohlásil starosta Litvínova. (pur)

MĚSTSKÉ DIVADLO V MOSTĚ

– VELKÁ SCÉNA

1. října - 19.00 hodin - PANÍ MINISTROVÁ

Branislav Nušič. Satirická komedie o tom, co dokáže moc udělat s ambiciózními hlupáky. Vstupné: 140,- 120,- Kč.

2. října - 19.30 hodin - MADONY BEZ KALHOTEK (premiéra)

Phillip W. Vogl. Diskomuzikál o tragikomice našeho ukradeného mládí. Spolupráce na scénáři: Vlastimil Novák, Michal Pětič, Nikolaj Penev- Režie: Nikolaj Penev – Scéna: Josef Koráb – Kostýmy: Romana Tůmová – Hudba: Milan Kubík - Pohybová spolupráce - David Kříž – Odborná spolupráce: Martin Studecký – Asistent scénografa: Aleš Valášek

Hrají: Lukáš Rous, Daniel Rous, Martina Šimíčková, Jiří Kraus, Karolína Lišková, Jan Beneš, Dušan Matouš, Radim Madeja, Jakub Dostál, Stanislav Oubram, Vít Herzina, Michaela Krausová, Ivana Zjáčková, František Nedbal, Bohuslav Patzelt, Zita Benešová, Otto Liška a další. Vstupné: 250,- 220,- Kč.

7. října - 19.00 hodin - MADONY BEZ KALHOTEK

Phillip W. Vogl. Diskomuzikál o tragikomice našeho ukradeného mládí. Vstupné: 170,- 150,- Kč.

11. října - 19.00 hodin - NA TÝ LOUCE ZELENÝ

Jára Beneš. Jedna z neznámějších lidových operet s Josefem Zimou v hlavní roli. V režii Miro Grisy uvádí Pražská komorní zpěvohra. Vstupné: 200,- 180,- Kč.

12. října - 19.00 hodin - BOŽÍ SYMFONIE – Úcta ke svobodě

Koncertní agentura MMMM uvádí zahajovací koncert 19. sezony cyklu Mostecká hudební setkání. Antonín Dvořák: IX. symfonie e-moll „Z nového světa.“ V první části koncertu zazní výběr z „Biblických písní“. Účinkuje Festivalový orchestr Petra Macka, diriguje Ch. O. Murre. Vstupné: 300,- Kč.

15. října - 19.00 hodin - SLUHA DVOU PÁNŮ

Carlo Goldoni. Slavná komedie, která se již více než 250 let objevuje na repertoáru divadel po celém světě. Příběh plný záměn, nedorozumění a nečekaných peripetií vypráví o tom, jak zapeklitá a nevděčná je služba dvěma pánům. Vstupné: 150,- 130,- Kč. Délka představení je 155 minut.

16. října - 19.00 hodin - ZKROCNĚNÍ ZLÉ ŽENY

William Shakespeare. Renesanční komedie o věčném střetu mužského a ženského žití. Vstupné: 140,- 120,- Kč. Délka představení je 150 minut.

19. října - 19.00 hodin - LIJAVEC

Ladislav Smoljak, Zdeněk Svěrák. Hra, ve které opravdu přší. V režii Ladislava Smoljaka uvádí Divadlo Jára Cimrmana. Vstupné: 300,- 280,- Kč.

21. října - 19.00 hodin - MILÁČEK

Guy de Maupassant. Paříž konce 19. století je sladkou dobou nevázané zábavy, kabaretů, absintu, barových tanečnic a nikdy nekončící hry. Současně je také dopřem nevěry, intrik, kariérismu a špinavé politiky. Úspěšný je ten, kdo se dokáže zbavit svědomí. Pouze ten má právo, nazývat se Miláčkem. Vždyť jde pouze o to, kdo z koho! O prachy, o moc, o potlesk davu ... Uvádí Městské divadlo Mladá Boleslav. Vstupné: 170,- 150,- Kč.

22. října - 19.00 hodin - MADONY BEZ KALHOTEK

Phillip W. Vogl. Diskomuzikál o tragikomice našeho ukradeného mládí. Vstupné: 170,- 150,- Kč.

29. října - 19.00 hodin - SLUHA DVOU PÁNŮ

Carlo Goldoni. Slavná komedie, která se již více než 250 let objevuje na repertoáru divadel po celém světě. Příběh plný záměn, nedorozumění a nečekaných peripetií vypráví o tom, jak zapeklitá a nevděčná je

Petra Paroubková: Dceru budeme hýčkat a rozmazlovat

Manželka předsedy ČSSD a poslance za náš kraj Petra Paroubková je doslova a do písmene „akční žena“. Její pracovní i studijní rádius je neskutečně široký a také zajímavý. Za pár týdnů se z tlumočnice, projektové manažerky, absolventky amerikanistiky a rusistiky na Filosofické fakultě UK v Praze stane matka „vymodlené“ dcery. Jak zvládne svou novou roli, jak se bude na výchově podílet tatínek Jiří Paroubek? O tom a mnohém dalším si s námi Petra Paroubková povídala v následujícím rozhovoru.

Za pár týdnů čekáte narození miminka. Už máte všechno nakoupené a připravené, nebo necháváte něco až na poslední chvíli?

Jsem takzvaný plánovací typ, takže téměř vše jsem už nakoupila. Určitě jsem udělala dobře, protože jsem teď hodně unavená a na nakupování nemám moc chuť. Pořizování všech těch krásných věcí jsem si užívala.

Budete si mateřství užívat naplno, nebo budete současně pracovat?

Určitě bych se chtěla dceři co nejvíce věnovat. Vše bude záviset na jejím a mém



V tisku se objevilo, že čekáte holčičku a že se bude jmenovat Margarita. Proč jste vybrala právě toto jméno?

Dlouho jsem si myslela, že to bude chlapec. Nějak jsem to cítila. Pak se ukázalo, že je to holka. Manžel byl nadšený, syna už má. Hlavně jsem si přála (a pořád si přeji), aby dítě bylo v pořádku. Když mi v nemoc-

rádka v Řecku je Margarita. Takže to přišlo nějak samo. Není to české jméno, ale cítím, že je to „to pravé“.

Kdo bude dceru rozmazlovat víc – vy nebo váš muž Jiří Paroubek?

Naše malá je vymodlené dítě, budeme ji hýčkat oba. Já s ní budu trávit podstatně více času, takže budu víc vychovávat. A manžel bude asi víc rozmazlovat. Nejdůležitější je jednotná výchova, na tom budeme muset pracovat oba.

Stihnete si vůbec své těhotenství při všech nepříjemných mediálních a politických atacích užívat i v tom hezkém smyslu?

Těhotenství si nesmírně užívám, jsem v pohodě. Tak dobře a šťastná jsem se snad nikdy necítila. Citlivá jsem pouze na to, když někdo útočí na naše ještě nenarozené dítě. Mám obavy, co se bude dít, až se narodí, když už teď v některých vyvolává tolik zášti a zloby. Naštěstí je to jen zlomek lidí, normální člověk dítěti vždy přeje jen to dobré.

Co si myslíte o ženách, které se v době mateřské dovolené dál věnují své práci?

Nechci nikoho soudit, myslím, že je to věcí každé ženy (vlastně obou rodičů, pokud není maminka sama), jak se rozhodnou. Hodně záleží na finanční situaci rodiny a povaze matky.

Jste nad některými mediálními výstupy nad věcí?

Pokud se mediální útoky týkají jen mé osoby, jsem nad věcí. V případě útoků na manželku jsme už imunní, někdy si z toho děláme legraci. Vadí mi ale útoky na malou, to se ve mně probouzí ochranný mateřský instinkt. Vždy jsem byla bojovnice, ale většinu věcí se snažím obrátit ve vtip. A doma se hodně věcem jenom smějeme.

Které vlastnosti oceňujete: a) u žen b) u mužů?

U žen si nejvíc vážím ženskosti a všeho, co s ní souvisí. U mužů je nejdůležitější odvaha a schopnost dodržet slovo. Mám velké štěstí, že jsem potkala muže, který takový je. V dnešním světě jsou to spíše vzácné vlastnosti.

Jaké školy jste studovala?

Skončila jsem gymnázium na Slovensku a pak Filozofickou fakultu UK v Praze. Studovala jsem amerikanistiku a anglistiku

zdravotním stavu, proto v tomto případě nic neplánuji. Mám však štěstí, že můžu pracovat i doma, takže se práce úplně nevzdám. Tedy alespoň doufám.

nici řekli, že je to holka, dali jsme jí „pracovní jméno“ Eliška. Chtěli jsme české jméno. Nebyla jsem o tom však úplně přesvědčená. Moje babička byla Margita a nejlepší kama-





a rusistiku, na gymnáziu jsem chodila do matematicko-fyzikální třídy a matematika mě vždy moc bavila.

Jaká jste byla žákyně a studentka? Vedla jste někdy nějakou lumpárnu?

Byla jsem velmi dobrou žákyní, měla jsem celou dobu samé jedničky. Ale nikdy jsem se nemusela moc učit, šlo mi to nějak samo. Ono v matematicko-fyzikální třídě se „šprtát“ nedá. Na gymnázium jsem chodila ještě za starého režimu, takže jsme dělali jen takové drobné lumpárny jako absence některých hodin apod. Jako vysokoškolská studentka jsem se už učit samozřejmě musela. Zároveň jsem taky pracovala, času na učení jsem tolik neměla. Premiantem jsem sice nebyla, ale kromě jediné zkoušky jsem

nikdy nic neopakovala. Věnovala jsem se hlavně předmětům, které mě opravdu bavily (literatura, syntax, morfologie).

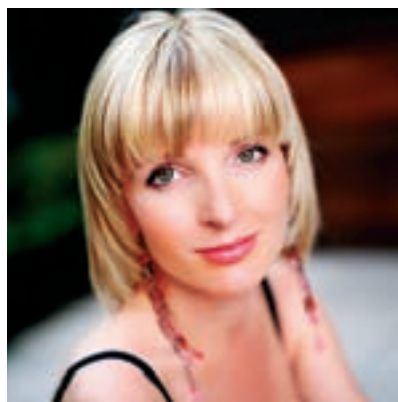
Jaké jsou vaše záliby a koníčky?

Mám ráda knihy, filmy a divadlo. Ale mám trochu neobvyklý vkus, jak říká můj manžel. Bude to asi tím, že jsem literaturu studovala a zaujmou mě zvláštní věci. Také ráda cestuji, to mi umožnila má práce tlumočnice. Projela jsem pracovně i soukromě téměř celý svět. Je mi jedno, zda jedu autem nebo letím. Na každou cestu (i po republice) se moc těším. Nejvíce mě baví potkávat nové lidi a poznávat jiné kultury. Žila jsem nějakou dobu v Řecku a byla to úžasná zkušenost.

Co vás v poslední době potěšilo?

Prožívám teď krásné období a těším se z každého dne. Největší radost mám, když trávím čas s manželem. V těhotenství si to užívám ještě víc než předtím. Nevím, čím to je. Možná tím, že manžel je ke mně ještě pozornější a laskavější, než jsem si uměla představit. Možná je to tím, že jsem poznala opravdové štěstí, které nemá s materiálním světem nic společného. Je to láska a mateřství.

(red)



služba dvěma pánům. Vstupné: 150,-130,-Kč. Délka představení je 155 minut.

30. října - 19.00 hodin - MAMZELLE NITOUCHE

Meilhac-Millaud-Hervé. Komická opereta ve všech dějstvích. Milostné i divadelní dobrodružství chovanky kláštera U Vlašoviček Denisy de Flavigny a jejího učitele, varhaníka Célestina. Vstupné: 170,- 150,- Kč. Délka představení je 130 minut.

-KOMORNÍ SCÉNA

8. října - 19.00 hodin - NEJSTARŠÍ ŘEMESLO

Paula Vogel. Tragikomický příběh pěti vysloužilých prostitutek, které své nejstarší řemeslo provozují v newyorském Manhattanu až do posledních dnů svých zmařených a přesto empatií a neokázalým lidstvím naplněných životů. Vstupné: 140,- Kč. Délka představení je 100 minut.

10. října - 19.00 hodin - PŮLDRUHÉ HODINY ZPOŽDĚNÍ

Jean Dell a Gérald Sibleyras. Francouzská konverzační komedie vypráví příběh stárnoucího manželského páru, vyniká slovním humorem a trefně popisuje hořkosladkou zkušenost mnohaletého manželství. Vstupné: 140,- Kč. Délka představení je 75 minut.

13. října - 19.00 hodin - SILNICE

Federico Fellini - Enio Flaiano - Tullio Pinelli. Adaptace filmového scénáře Silnice, jednoho z nejlepších snímků druhé poloviny 20. století, popisuje příběh trojice potulných artistů a jejich bezvýchodného, strastiplného života. Vstupné: 140,- Kč. Délka představení je 95 minut.

DIVADLO ROZMANITOSTÍ MOST

3. 10. - 10.00 hod. - POKLAD BABY MRAČENICE

10.10. - 10.00 hod. - TŘI ČUŇICI NEZBEDNÍCI

17.10. - 10.00 hod. - BÍLÝ HAD

24.10. - 10.00 hod. - POVÍDÁNÍ O PEJSKOVI A KOČIČCE

31.10. - 10.00 hod. - KDYŽ JDE KÚZLE OTEVŘÍT

DŮM DĚTÍ A MLÁDEŽE V MOSTĚ

3. 10. - 14.00 hod. - SETKÁNÍ TÁBORNÍKŮ LT JINĎŘICHOV

6. 10. - OK STOLNÍ TENIS

Sport. hala Most. Prezence – 8.00–8.15 hod. - Družstva chlapců SŠ, družstva dívek SŠ, startovné: 0 (soutěž B)

9. 10. - 17.00 hod. - POHÁDKY NA DOBROU NOC

Ressler (u schodů) Most. Soutěžní trasa pro děti od 4 let, baterky, startovné 20,- Kč (start od 17.30 hod.).

4. 10. - BRUSLENÍ

Zimní stadion Most. Kurzy ledního bruslení pro děti od 5 let, cena 700,- Kč, přihlášky v DDM.

14. 10. - OK BASKETBAL – SŠ – chlapečci

Prezence 8.00-8.15 hod. Sport. hala Most. Startovné 300,- Kč/družstvo.

17. 10. - 9.00 - 12.00 hod. - AKVATRHY

vstupné 20,- Kč.

17. 10. - 9.00 hod. - KK AEROBIC MASTER CLASS

Sport. hala Velebudice. Startovné 80,- Kč (člen ČASPV), 100,- Kč (nečlen ČASPV). Zahájení v 10,00 hod.

17. 10. - 10.00 hod. - VŮNĚ PODZIMU

Dekorace z přírodnin. Pro děti od 8 let, cena 50,- Kč.

20. 10. - OK STOLNÍ TENIS

Prezence 8.00 – 8.15 hod. Sport. hala Most, družstva chlapců 8. - 9. tř., družstva dívek 8. - 9. tř., startovné 20,- Kč/soutěžící.

MY, KAREL IV. aneb Vrbno v duchu Lucemburků

Stejně jako každý rok, také letos přichystala akciová společnost Czech Coal Services prázdninový pobyt v letním dětském táboře ve Vrbně. Během července a srpna se v táborových chatkách vystříдалo 380 dětí. Ty se tentokrát v jednom z turnusů přenesly do doby Karla IV., krále Zemí koruny české a císaře římského. Nejen podle

ohlasů dětí, ale i vedení tábora se všichni bavili skvěle od prvního do posledního dne. Nevšední zážitky, jejichž vrcholem byl vrtulníkový přilet populární skupiny Chinaski, se nesly v duchu středověkých her. Nechyběl samozřejmě celodenní výlet na hrad Orlík a koupání na Zvíkově. A jak to všechno probíhalo a jak se děti bavily?

Z fotoreportáže, která nepotřebuje komentář, posuďte sami.

Ze středověkých her: Středověká žranice, Žebrácké ráno, Přines dary pro krále, Závod trojspřeží, Pohřeb královny Blanky, Rytířský turnaj, Dobývání erbovní pevnosti, Korunovace Karla za krále českého, Přepadení tábora loupeživými rytíři a další.





21. 10. - OK BASKETBAL

Prezence 8.00 - 8.15 hod. Sport. hala Most. SŠ – dívky. Startovné 300,- Kč/družstvo.

22. 10. - prezence 14.30 hod. - OK PŘEHAZOVANÁ

14. ZŠ Most. Dívky 6. – 7. třída.

24. 10. – 14.00 hod. - PLETENÍ Z PEDIGU

Cena 120,- Kč, přihlášky do 20. 10. v DDM.

28. – 31. 10. - PODZIMNÍ PRÁZDNINY

– souběhnutí ZÚ aerobik – Povlky u Rakovníka

29. 10. – podzimní prázdniny - POHÁDKOVÉ KRÁLOVSTVÍ PRAHA

Výlet pro děti. Pro školní děti pedagogický dozor. Děti předškolního věku v doprovodu dospělé osoby. Cena dětí 300,- Kč (doprava + vstupné), dospělí 200,- Kč pouze doprava, vstupné 170,-Kč si hradí sám, přihlášky do 19. 10. v DDM.

30. 10. PODZIMNÍ PRÁZDNINY VE MĚSTĚ

CITADELA LITVÍNŮV

3. 10. - 14:00 - 20:00 hod. - JUBILEJNÍ 25.SETKÁNÍ ZÁLUŽÁKŮ

Společenský sál, vstupné: dobrovolné.

8. 10. - 17.00 hodin - TANEČNÍ ČTVRTEK S PICHLOVANKOU

Společenský sál, vstupné: 30,- Kč.

11. 10. - 16.00 hodin - O CHYTRÉ KMOTŘE LIŠCE

Pohádka pro děti - DIVADLO VeTři. Velká scéna, vstupné: 40,- Kč.

17. 10. - 18.00 hodin - TANEČNÍ ZÁBAVA S MANŽELI HVOZDOVÝMI

Společenský sál, vstupné: 30,- Kč.

22. 10. - 17.00 hodin - TANEČNÍ ČTVRTEK S PICHLOVANKOU

Společenský sál, vstupné: 30,- Kč.

22. 10. - 19.30 hodin - JAZZOVÝ KONCERT

VERTIGO QUINTET & DOROTA BAROVÁ. Citadela – Club Ponorka, vstupné: 150,- Kč.

24. 10. - 19.00 hodin - PRODLOUŽENÁ - TANEČNÍ 2009

Společenský sál, vstupné: 200,- Kč.

KINO CITADELA LITVÍNŮV

(Začátky v 19.00 hodin.)

1.10. – 4. 10. - VEŘEJNÍ NEPŘÁTELÉ

O muži, který měl obrovské sympatie veřejnosti, navzdory tomu, že páchal ty největší zločiny. Podle státních institucí vykrádal banky. Podle lidí ftralal ty, kdo zavinili hospodářskou krizi.... Hrají: J. Depp, Ch. Bale, M. Coffillard, Ch. Tatum, B. Crudup, G. Ribisi, D. Wenham. Přístupné od 15 let, krimi thriller USA. Titulky, 143 minut, vstupné: 75,- Kč.

4. 10. - MACH A ŠEBESTOVÁ K TABULI

Pásmo pohádek pro děti. 70 minut, vstupné: 10,- Kč.

5. 10. – 7. 10. - KÁMOŠ K POHLEDÁNÍ

Na hledání nejlepšího kamaráda není nikdy pozdě. Hrají: P. Rudd, J. Segel, R. Jones, J. Favreau. Přístupné od 12 let, komedie USA. Titulky, 105 minut, vstupné: 70,- Kč.

8. 10. – 11. 10. - PIRÁTI NA VLNÁCH

Vyplováme. Vysíláme. A vy si trhněte! Tenhle film je pro všechny, kdo mají rádi muziku, trochu nebezpečí, vítr ve vlasech a špetičku nezávazného sexu. Hrají: P. Seymour Hoffman, B. Nigry, R. Ifans, N. Frost, K. Branagh, E. Thompson. Přístupné od 12 let, komedie Velká Británie/Německo. Titulky, 134 minut, vstupné: 75,- Kč.

12. 10. – 14. 10. – 18.00 hodin - VZHŮRU DO OBLAK

78letý prodejce balónek si konečně splní celoživotní sen o dobrodružstvích, když na svůj domek přiváže

Teplárna se na podzim opět otevře školákům

United Energy opět nabízí pro žáky základních škol exkurze do teplárny Komořany.

Společnost tak pokračuje v úspěšném vzdělávacím programu Tepelná Pohoda do škol. V rámci tohoto programu se v komořanské teplárně vystřídalo na 600 žáků sedmých a osmých tříd základních škol Mostecka a Litvínovska.

Cílem programu je seznámit děti s principy výroby tepla a elektřiny a doplnit tak výuku ve školách a zároveň vzbudit zájem dětí o studium technických oborů na střed-

ních školách a získávat v nich možné budoucí zaměstnance.

Děti v Komořanech čeká přednáška o výrobě tepla a elektřiny i praktické ukázky, prohlídka nejzajímavějších míst teplárny a také si mohou zahrát počítačovou hru a otestovat své znalosti v kvízu. United Energy zajišťuje pro školy kompletní servis včetně dopravy, tiskových materiálů i občerstvení.

V pořadí již třetí etapa exkurzí je určena pro žáky devátých tříd základních škol Mostecka, Litvínovska a nyní se poprvé mohou



přihlásit i školy z Chomutovska a Jirkovska. První podzimní exkurze proběhne 17. září a poté každý čtvrtek až do konce listopadu. Podrobné pokyny pro školy včetně kontaktů pro přihlášky jsou na webových stránkách www.TepelnaPohoda.cz.

Lenka Macherová

Vyhodnocení druhého ročníku Grantu Pohoda

Společnost United Energy, provozovatel teplárny v Mostě-Komořanech, nezávislý výrobce elektřiny a dodavatel tepla do Mos-

kryje maximálně do výše 80% z celkových nákladů, jejichž skutečná výše se bude odvíjet od provedených výběrových řízení na dodavatele.

Mezi úspěšné žadatele druhého ročníku patří Ústav sociální péče v Nové Vsi v Horách, kde chtějí ušetřit teplo automatickým ovládním kotleny. Základní škola Vítězslava Nezvala plánuje pokračovat v montáži automatických spínačů osvětlení, jejichž první fázi zahájila díky příspěvku z prvního ročníku Grantu Pohoda. Výměnu osvětlení provedou Domovy sociálních služeb v Litvínově a Janově, TJ Kopisty, TJ Sokol Obrnice a ZŠ a MŠ Louka u Litvínova. MŠ Antonína Dvořáka v Mostě vymění nevhovující okna za plastová a Svaz neslyšících se pustí do rekonstrukce střechy. Dalšími

úspěšnými žadateli jsou TJ Lokomotiva Most, ZŠ Jakuba Arbesa Most a Střední technická škola Most – Velebudice

„Záměr o Grant Pohoda ze strany neziskového sektoru je opravdu velký. Jen v loňském ročníku jsme podpořili devět projektů v celkové hodnotě jednoho milionu korun. Už teď nám organizace hlásí velké úspory, například obecně prospěšná společnost Energie, která provozuje v Meziboří domov se zvláštním režimem a chráněné dílny, ušetřila výměnou čerpadel za energeticky úsporná během tří měsíců 60 000 Kč,“ řekla tisková mluvčí United Energy Miloslava Kučerová.

Bližší informace o Grantu Pohoda naleznete na www.tepelnapohoda.cz.

Ing. Miloslava Kučerová,
tisková mluvčí United Energy, a. s.



tu a Litvínova, vyhodnotila úspěšné projekty, které získají podporu z druhého ročníku Grantu Pohoda.

United Energy připravila pro neziskové organizace v regionu Mostecka a Litvínovska, tak jako v loňském roce, finanční prostředky na realizaci opatření, která v budoucnu přinesou úspory energií – tepla, vody, elektrické energie.

O Grant Pohoda letos požádalo 22 organizací s 27 projekty v celkové výši 8,8 milionů korun. Tři projekty společnost vyřadila pro nesplnění kritérií. Ze zbylých 24 projektů vybrala komise 12, mezi které rozdělí maximálně 1 096 500 Kč. 7 z vybraných projektů se týkalo úspory elektrické energie a 5 projektů bylo zaměřeno na úsporu tepla. Jednotlivé projekty United Energy po-



United Energy přispěla na povodně

V souvislosti s letošními ničivými povodněmi a žádostí hejtmanky Ústeckého kraje Jany Vaňhové se představenstvo společnosti United Energy rozhodlo poskytnout humanitární finanční pomoc postiženým oblastem na severu Čech.

Do veřejné sbírky s názvem Konto Povodně Děčínsko, která byla zřízena za účelem odstraňování škod této nedávné živelné pohromy, věnuje United Energy částku ve výši 100 tisíc korun.

„Naše společnost primárně podporuje region Mostecka a Litvínovska. Chápeme však tíživou situaci občanů zasažených povodněmi a jako výraz solidarity a humanitární pomoci rozhodlo představenstvo společnosti o poskytnutí finančního příspěvku,“ sdělil hejtmance osobním dopisem Petr Jeník, generální ředitel a předseda představenstva společnosti United Energy.

Ing. Miloslava Kučerová,
tisková mluvčí United Energy, a .s.



United Energy, a.s. přijme

Inspektora svařování

Popis pracovní činnosti:

posuzování a zpracování stanovisek k návrhu nabídek a požadavků z hlediska požadavků na svařování, výkon inspekční a kontrolní činnosti zhotovitelů v oblasti svařování, výkon kontroly a dozoru při dodržování BOZP při svařování, stanovování podmínek pro výkon svařářských prací

Požadujeme:

VŠ vzdělání příp. ÚSO technického směru (obor stavebnictví), praxi v oboru, praxi v oblasti řízení projektů, orientaci ve stavební legislativě a v oborových předpisech, znalost práce s MS Office, RP skupiny B

Nabízíme:

perspektivní práci ve významné a stabilní společnosti, zajímavé mzdové ohodnocení, dlouhodobé možnosti profesního a kariérního rozvoje, pravidelné vzdělávání, případnou pomoc při nalézání ubytování nebo přímo zajištění ubytování

Pracoviště:

Most – Komořany
Nástup: Ihned

Strojník stavebních strojů (buldozerista)

Popis činnosti :

obsluha uhelné skládky, řízení dozerů

Požadujeme:

platný průkaz strojníka stavebních strojů, ochota pracovat v nepřetržitém pracovním režimu

Nabízíme:

perspektivní práci ve významné a stabilní společnosti, zajímavé mzdové ohodnocení, dlouhodobé možnosti profesního a kariérního rozvoje, pravidelné vzdělávání, případnou pomoc při hledání ubytování nebo přímo zajištění ubytování

Pracoviště:

Most – Komořany
Nástup: Ihned

Kontakt a bližší informace:

www.ue.cz
Ing. Robin Čejka
tel.: 476 447 197
e-mail: robin.cejka@ue.cz

tisíce balónků a odleť do divočiny Jižní Ameriky.Zde se setkává se všemožnými zvláštními, exotickými a překvapivými postavami... V českém znění: V. Brabec, M. Sucharda, J. Skopeček, P. Liška, D. Landa, J. Krtičková, J. Vondráček, V. Upír Krejčí. Přístupné, komedie, animovaný, rodinný USA. České znění, 102 minut, vstupné: 75,- Kč.

15. 10. - 19. 10. - MUŽI V ŘÍJI

Veselá komedie o velkých věcech na malém místě, o velké politice, velkých citech a velkém umění. S prvotřídními herci i v epizodních rolích. Hrají: Jaroslav Plesl, Eva Vrbková, Martin Trnavský, Jaromír Hanzlík, Marta Vančurová, Pavel Zedníček, Jaromír Dulava, Jiří Lábus, Igor Bareš, Martin Huba, Igor Chmela, David Novotný, Petr Váša, Jiří Vyoralék, Radim Novák. Přístupné, komedie ČR. 114 minut, vstupné: 75,- Kč.

18. 10. - 16.00 hodin - Pásmo pohádek pro děti

POŽÁR V KOCOURKOVĚ, MIKĚŠ NA POUTI. REŽIJE A BROK – ZAHRADNÍCI. KRTEK HODINÁŘEM. ŠTAFLÍK A ŠPAGETKA – PROUTKAŘI. 64 minut, vstupné: 10,- Kč.

20. 10. - 21. 10. - MUŽ A JEHO PES

Ocitá se sám i se svým psem na ulici... Nikdo mu nepodá pomocnou ruku a jeho hrdost mu nedovolí, aby tu svou sám pro pomoc natáhl. Vždycky si myslí, že je mužem, který se svým psem po boku bude bojovat dál... Hrají: Jean – Paul Belmondo, Hafsia Herzi, J. Jenkins, F. Huster, O. Belmondo, S. Chaplin, T. Karyo. Přístupné od 12 let, drama Francie. Titulky, 94 minut, vstupné: 65,- Kč.

22. 10. - 25. 10. - JÁNOŠÍK

Příběh neslavnějšího zbojníka, který bohatým bral a chudým dával. Lidová fantazie ho obdařila přímo pohádkovými vlastnostmi. Zázračnou silou, neobyčejnou chytrostí a odvážnými činy... Téměř všechny události a postavy popsané ve scénáři mají svou historickou předlohu: hlavním zdrojem pohádkového příběhu byly soudní spisy z Jánošíkova a Uhorčikova procesu, které se kompletně zachovaly a představují pokladnici vědomostí o historické době a hrádkách příběhu, převyprávěného ve filmu, a o sledu událostí. Hrají: Jana Krausová, Bolek Polívka, Zuzana Kránerová, Stanislav Zindulka, Ivan Franěk, Petra Nesvačinová, Michal Zebrowski, Václav Jiráček. Přístupné od 15 let, historický ČR, Slovensko, Polsko. 140 minut, vstupné: 80,- Kč.

25. 10. - 16.00 hodin - Pásmo pohádek pro děti

PŘÍBĚHY ZVÍŘÁTEK, JAK SLUNÍČKO VRÁTILO ŠTĚNÁTKU VODU, CVRČEK A BASA, JAK ŠTĚNÁTKO CHTĚLO MALÉ PEJSKY, JAK SE HERODES UZDRAVIL, CVRČEK A PILA, JAK ŠTĚNÁTKO DOSTALO CHUŤ NA MED. 61 minut, vstupné: 10,- Kč.

27. 10. - 28. 10. - G. I. JOE

Při sledování tohoto filmu se čeští diváci budou cítit doslova jako doma... V kulisách pražského Starého města se totiž odehrává jedna z klíčových scén filmu... Hrají: Ch. Tatum, S. Miller, D. Quaid, K. Kurková, J. Gordon – Levitt, A.Vosloo. Přístupné, akční USA. České znění, 107 minut, vstupné: 75,- Kč.

29. 10. - 1. 11. - NÁVRH

Jak se vdat proti své vůli. Sandra Bullocková v romantické komedii i svatbě, která byla i nebyla v plánu. Hrají: R. Reynolds, S. Bullocková, D. Landuris, M. Steenburgenová. Přístupné, komedie USA. Titulky, 108 minut, vstupné: 75,- Kč.

MĚSTSKÉ DIVADLO CHOMUTOV

8. 10. - 10.00 h. - KOLÍBÁ SE VELRYBA

Hraje Divadlo Rozmanitostí Most. Vstupné 50,-.

8. 10. - 19.00 h. - KLEC BLÁZNŮ

Divadelní představení komedie Jeana Poirera. Hrají: Ernesto Čekan, Tomáš Racek, Ondřej Brzobohatý/Vojtěch Hájek, Radoslav Brzobohatý, Hana Gregorová,

Technické služby města Mostu pod novým vedením



Jan Syrový

Do čela společnosti Technické služby města Mostu a.s. se v červenci postavil Jan Syrový. Stal se ředitelem společnosti a předsedou představenstva.

Kde jste působil před svým vstupem do Technických služeb města Mostu? Představte sebe a krátce i svou rodinu.

Téměř dvacet let jsem podnikal, mám zkušenosti z mnoha oborů. Myslím, že úspěšně, nenajdete za mnou jediný závazek po lhůtě splatnosti. Každé aktivitě jsem se plně věnoval a úspěšně ji dotáhl do konce. Nyní je moje firma, která se v současnosti zabývá především pronájmem vlastních nemovitostí, plně zavedená, a proto jsem ji mohl předat k řízení své ženě. Technické služby jsou pro mne další zajímavou výzvou. V současné době jsem zároveň zastupitelem města za Sdružení Mostečané Mostu. Se svou ženou Peggy máme dvě děti, Lukáše a Amelii.

Zhodnotte, v jakém stavu jste společnost převzal. Kde je podle vašeho mínění nejslabší místo společnosti?

Firmu jsem převzal se schváleným záporným hospodářským výsledkem ke konci roku přes dva miliony korun, po necelých třech měsících ve funkci mohu s potěšením konstatovat, že současným očekávaným výsledkem ke konci roku jsou kladné přibližně dva miliony. Tohoto rychlého obratu jsme dosáhli mimo jiné eliminací zbytečných subdodávek. V technických službách je zastaralý vozový park, software je v katastrofálním stavu. Zaměstnanci nejsou dostatečně motivováni.

Jaké změny připravujete?

Na změnách se pracuje a bude jich celá řada. Od ledna příštího roku vstoupí v platnost nový premiový řád, který bude

klást důraz na hmotnou zainteresovanost zaměstnanců v závislosti nejen na ekonomických výsledcích společnosti jako celku, výsledcích konkrétního úseku, ale i v závislosti na výsledcích práce jednotlivce a jeho přínosu pro společnost. Vedle tohoto systému hmotné zainteresovanosti počítáme s využitím tzv. cílových odměn za splnění krátkodobých i dlouhodobých úkolů realizovaných skupinou zaměstnanců nad rámec svých povinností. Od tohoto října bude platné nové organizační schéma, kde při nižším počtu zaměstnanců budeme schopni provést více zakázek. Například provedeme navíc jednu kompletní travní seč města, a to ještě bez výpomoci současného subdodavatele v této oblasti.

Celá firma bude vybavena novým softwarem. Provádíme analýzu techniky, aby mohla být naplánována a postupně prováděna její smysluplná obnova.

Jakým směrem by se měla společnost pod vaším vedením ubírat do budoucna?

Firma musí být dobře technicky vybavena a efektivně řízena. Každá vykonávaná

činnost musí přinášet přiměřený zisk. Každé oddělení, úsek i pracovní skupina musí být ekonomicky soběstačná. Jedna činnost nemůže dotovat druhou, pak se ta, která se dotuje, stává nekonkurenceschopnou. Velkou výhodou je, že jediný akcionář technických služeb je město Most a bude spokojený s hospodářským výsledkem kladné nuly, můžeme tedy všechny zisk investovat zpět do obnovy a rozvoje. Každý den odvezeme z Mostu 50 tun odpadu, denně posekáme 8 hektarů městské zeleně, vyčistíme kilometry ulic (v Mostě máme přibližně 300 km komunikací), každou hodinu skončí mimo odpadové nádoby tisíce odpadků. Technické služby hrají klíčovou roli v životě města, chci vědomí této důležitosti a jedinečnosti posílovat u zaměstnanců.

V jakém stádiu je budování sběrného dvora?

Budování sběrného dvora v ulici Zahradní jako investiční akce magistrátu města je v současné době ve fázi přípravy zahájení stavby. Ve výběrovém řízení města byla vybrána vítězná firma, se kterou bude sepsána smlouva o dílo. Předpokládané ukončení stavby je do konce roku 2009 s následným uvedením sběrného dvora do provozu.

Jak hodnotíte sběr a likvidaci komunálního odpadu, které společnost převzala už v loňském roce?

Sběr a likvidaci komunálního odpadu zajišťujeme v plném rozsahu a ve stanovených termínech bez komplikací vlastními technickými silami. V případě potřeby jsme schopni nabídnout i rozšíření služeb jak v likvidaci směsného, tak i separovaného odpadu. Letošní novinkou jsou polopodzemní kontejnery, které jsou nově budovány v jednotlivých částech města a jejichž počet se bude v příštím roce zvyšovat.

Eva Maříková





Rekordní sezóna na venkovních bazénech Aquadromu

Přes poměrně nepříznivé počasí v letošním červnu a červenci nakonec letošní letní sezóna dopadla nejlépe ze všech šesti roků, po které je Aquadrom otevřen. Turnikety letní pokladny prošlo celkem 25 770 návštěvníků, což je o 3 200 návštěvníků více než v loni. Prvních 13 návštěvníků přišlo na letní bazény už v neděli 17. května a dosud poslední provozní den jsme zaznamenali 1. září – 552 návštěvníků. Největší denní návštěva byla 1 733 návštěvníků v neděli 16. srpna.

Jako novinku mohli naši návštěvníci zaznamenat identifikační náramky pro platící návštěvníky, 80 nových skříněk na uložení osobních věcí, nové dětské hřiště a možnost ve špičkách obsluhovat přes dvě pokladní místa, čímž se nám povedlo podstatně zrychlit odbavování. Je příjemné, že spousta práce, spojená s provozem venkovních bazénů, se letos „vyplatila“ a věřím, že návštěvníci venkovního areálu byli u nás spokojeni.

Provozní doba pro veřejnost kryté haly

pondělí (sanitární den)	12:00 - 21:00 hod
úterý - čtvrtek	9:00 - 21:00 hod
pátek - sobota	9:00 - 22:00 hod
neděle	9:00 - 21:00 hod

Provozní doba sauny

pondělí	12:00 - 21:00 hod
úterý - čtvrtek	10:00 - 21:00 hod
pátek - sobota	10:00 - 22:00 hod
neděle	10:00 - 21:00 hod

vstup	
pouze pro muže	středa
pouze pro ženy	úterý
společná	pondělí, čtvrtek - neděle

Návštěvníci opouštějí bazén minimálně 25 minut před koncem provozní doby.

Kateřina Velebová/Irena Máchová, Antonín Hardt, Antonín Duchoslav, Paul American, Petr Vágner, Michal Roneš, Pavlína Mourková. Vstupné 230,-.

9. 10. - 20.00 h. - DEFINITIVNÍ ENTENTÝK (KULISÁRNA)

Skupina se seskupila v roce 1994. Název kapely vyjadřuje touhu po něčem rozmanitém a přitom trvanlivém (nebo po čemkoliv jiném). Styl se během dvanácti let hraní nenápadně posunul od gymnaziálního rocku ke stylově bohaté, převážně optimistické vlastní tvorbě. Zvuk kapely je postaven na přehledné „šlapavé“ rytmice, hlučných kytarách a nezaměnitelném altu zpěvačky Marie Šedivé. Vhodně jej doplňuje dechová sekce čítající v současné době dva členy. Vstupné 80,-.

13. 10. - 19.00 h. - BOŽÍ SYMFONIE - ÚCTA KE SVOBODĚ

A. Dvořák IX. SYMFONIE e-moll „Z nového světa“. V první části večera zazní výběr z Biblických písní. Účinkuje Festivalový orchestr Petra Macka. Dirigent Charles Olivieri Munroe. Vstupné 300,-150,-.

14. 10. - 18.00 h. - KOSTEL SV. IGNAČE SPIRITUÁL KVINTET

Vstupné 200,-.

20. 10. - 19.00 h. - DNES HRAJEME CYRANA

Divadelní představení, komedie Kena Ludviga. Hrají: Ivana Andrlíková - Olga Želenská, Ludmila Molínová - Jana Šulcová, Adéla Gondíková - Lucie Zedníčková - Jana Zenáhliková, Libor Hruška - Petr Pospíchal - Marcel Vašínska, Viktor Limr - Lumír Olšovský - Zbyšek Pantůček, Vladimír Čech - Petr Gelnar, Michal Hruška - Filip Tomsa. Vstupné 230,-.

21. 10. - 19.00 h. - SLET BUBENÍKŮ

Slet Bubeníků v roce 2009 je zaměřen na setkání 2 hudebních zemí - česká klasika versus japonská tradice. Na jednom podiu se setkají hráči na klasické bicí nástroje, používané především v oblastech vážné hudby, ale i v rockové hudbě, a rodilí japonsští hudebníci, znalí stylu hry na tradiční japonské bubny a perkuse. Hlavní roli Sletu bubeníků 2009 obstará japonský buben taiko. Pavel Fajt, Miloš Vacík, Yumiko (Japonsko), Pavel Koudełka, Tomáš Ondrušek, Leonard Eto (taiko/Japanese drums), Sawaka (Japonsko). Vstupné 220,-.

KD ZAHRADNÍ CHOMUTOV

7. 10. - 17.00 h. - VEČERNÍČEK aneb tančíme s Malou muzikou
Vstupné 40,-.

12. 10. - 10.00 h. - NOSÁČKOVA DOBRODRUŽSTVÍ
Pohádka o Pinocchiovi. Vstupné 40,-.

18. 10. - 15.00 h. - BUDULÍNEK MANDELINKA
Pohádka pro děti a jejich rodiče. Vstupné 40,-.

21. 10. - 17.00 h. - VEČERNÍČEK aneb tančíme s Malou muzikou
Vstupné 40,-.

GALERIE ŠPEJCHAR CHOMUTOV

Do 17. října - výstava OBRAZY Z CEST a DOMÁCI ÚKOLY

27. října - 17.00 hodin - vernisáž WALTER LAUF - Obrazy
Výstava potrvá do 26. listopadu.

DŮM KULTURY TEPLICE

8. 10. - 19:00 h. - LUBOMÍR BRABEC
Severočeská filharmonie Teplice. LUBOMÍR BRABEC - kytara. Felix Mendelssohn-Bartholdy - Trumpet Overture, op. 101, Joaquín Rodrigo - Fantasia para un gentil-



Technické služby města Mostu
zřídily novou bezplatnou zelenou linku.

800 444 488

Své připomínky, podněty
a objednávky služeb
volejte na 800 444 488

Prodej domů se rozběhl

Ve druhé polovině července našli všichni nájemci I. etapy ve svých poštovních schránkách nabídku ke koupi svého obytného domu v podobě nabídkové brožury. V I. etapě jde o prodej 15 bytových domů bl. 601, 603, 612, 562, 563, 624, 1153, 1154, 704, 707, 708, 719, 720, 721 a 732, které sestávají z 957 bytů a 15 nebytových prostorů. Nabídka obsahovala průvodní dopis, pravidla pro prodej, výpis z katastru nemovitostí včetně snímku katastrální mapy, nabídku ke koupi toho kterého domu včetně jeho popisu, celkové ceny za byty, za nebytové prostory a kupní ceny domu, dále seznam všech nájemců daného domu, vzor závazné žádosti o koupi, vzor čestného prohlášení statutárního orgánu družstva o bezdlužnosti nájemců vstupujících do druž-

stva, návrh Kupní smlouvy o převodu vlastnického práva k nemovitostem.

MOSTECKÁ BYTOVÁ, a.s. pro nájemce každého domu připravila informativní schůzky, které se konaly v průběhu celého měsíce července. Nájemci měli možnost seznámit se podrobněji s pravidly pro prodej obytných domů a zároveň probíhaly diskuse občanů nájemců předmětných domů. Nejčastější dotazy se týkaly výhod či nevýhod při založení nového družstva nebo vstupu do stávajícího, co se stane, pokud nesplní podmínku 60% nájemců – družstevníků, jak bude MOSTECKÁ BYTOVÁ, a.s. uplatňovat předkupní právo atp. Informativních schůzí se zúčastnilo v průměru 57% nájemců. Do konce října 2009 běží v souladu s Pravidly lhůta pro podání závazné žádosti a složení 10-ti % jistiny.

Nájemníci 12-ti domů se rozhodli vstoupit do Stavebního bytového družstva Krušnohor, zbylé tři domy (k datu 8. 9. 2009) si zakládají družstvo vlastní.

Informační kancelář v Pasáži U Lva navštěvuje každý úřední den se svými dotazy v průměru 20 občanů. Pracovnice během prázdninových měsíců zodpověděly osobně, telefonicky či elektronickou poštou více než 400 dotazů. Otázky jsou různorodé, se svými dotazy chodí lidé i z dalších etap.

V současné době se spolu s dokumenty pro prodej domů v I. etapě již připravují podklady pro zahájení II. etapy, jejíž začátek je stanoven na 1. 12. 2009.

Ing. Darja Tintěrová,
úsek prodeje bytových domů



Prodej domů vyvolal aktivitu nájemníků

Zahájením 1. etapy prodeje domů došlo ke značnému nárůstu agendy spojené s užíváním jednotlivých bytů. V minulých letech byly ze strany MOSTECKÉ BYTOVÉ, a.s. pravidelně rozesílány dopisy nájemníkům, kteří opomenuli, že jim skončila platnost nájemní smlouvy. Vyhlášením 1. etapy prodeje 15 domů to již pro nájemníky těchto domů není nutné. Nájemníci si dávají ve vlastním zájmu veškeré doklady spojené s nájmem bytu do pořádku. Od července letošního roku jsou ve většině míře uzavírány nájemní smlouvy na byty, kde občané bydlí z nějakého důvodu bez platné nájemní smlouvy. V 7 případech, kdy byl v minulosti zrušen nájem bytu z důvodu neplacení ná-

jemného (ze strany nájemce byla následně sjednána náprava), ve 4 případech legalizací nájemního vztahu dle pravidel společnosti, standardní přechody nájmu bytu z důvodu úmrtí a nebo opuštění společné domácnosti. Veškeré takto uzavírané nové nájemní smlouvy jsou vždy uzavřeny až po schválení představenstvem společnosti. Z důvodu zahájení prodeje domů se na společnost obrací nájemci bytů s tím, že jejich blízcí příbuzní, kteří žijí s nimi ve společné domácnosti, mají zájem se podílet na koupi domu (bytu). K podané žádosti ze stran osob blízkých, vnuka či vnučky je vyžadována i dohoda o zániku nájmu bytu původní nájemci. Podpisy na žádosti a dohodě

musí být ověřeny. Této možnosti za první měsíc využilo téměř deset zájemců. Představenstvo společnosti jednotlivé žádosti projednává individuálně na svém jednání a všem žadatelům vyhovělo. Mimo jiné si mnozí občané dávají do pořádku doklady spojené se změnou jména, např. z důvodu uzavření manželství, rozvodu, úmrtí, kdy původní nájemní smlouva zněla na jiného nájemce, popřípadě na jiné jméno. V případech, kde není dostupná původní nájemní smlouva a jsou předloženy doklady, které zakládají nájem bytu, je vyhotovena nová nájemní smlouva.

Eliška Povová,
bytový úsek

Prodej domu a bezdlužnost

Dne 1. 8. 2009 byla zahájena první ze šesti avizovaných etap prodeje domů z majetku společnosti MOSTECKÁ BYTOVÁ, a.s.

Samotný prodej domů je zajišťován přímo výše uvedenou společností.

Právě tato skutečnost dává pracovníkům firmy možnost sledovat nejčastější dotazy kladené na informačním centru, zřízeném pro účely prodeje. Umožňuje tyto dotazy průběžně vyhodnocovat a následně, např. na stránkách ZPRAVODAJE, objasnit i méně srozumitelné informace a případně opětovně upozornit na podstatné náležitosti, týkající se prodeje.

Mezi nejčastější a pochopitelně i nejdůležitější dotazy ve vztahu k prodáváným domům patří otázky týkající se dlužného nájmu, počtu dlužníků i celkového dluhu v daném domě.

Z pravidel pro prodej obytných domů z majetku společnosti MOSTECKÁ BYTOVÁ, a.s. vyplývá povinnost pro statutární orgán zájemce, doložit k „závazné žádosti o koupi“ čestné prohlášení, že členem družstva není žádný nájemce, který by měl ke dni podání žádosti u naší společnosti dluhy na běžném nájmu či službách s nájmem bytu spojených.

Tzv. „bezdlužnost“ je požadována při vstupu do družstva a nutná bude i při samotném převodu bytů do vlastnictví jejich nájemců.

V této souvislosti je potřeba upozornit právě na služby s nájmem bytu spojené, které velice často zůstávají ze strany nájemníků bez povšimnutí, a případný nedoplatek z těchto služeb pak bývá ponechán svému osudu v naději, že snad příští rok by mohl naopak vyjít přeplatek, který by vše vykompenzoval. Tato klamná představa bývá často ukončena až žalobou podanou u soudu.

Lhůta pro úhradu nedoplatku z vyúčtování služeb roku 2008 uplynula ke dni 31. 7. 2009.

Ti nájemci a zároveň i potenciální družstevníci, kteří splatnost vyúčtování neak-

ceptovali a svůj nedoplatek včas nevyrovnali, se tak stali ke dni 1. 8. 2009 dlužníky.

Dlužníky, byť na přechodnou dobu, se rovněž stali nájemníci, kteří hradí v řádném termínu běžný nájem, ale nedoplatek z vyúčtování služeb zatím nevyrovnali.

V současné době je možné uhradit pohledávku jednorázově nebo využít možnosti písemné Dohody o uznání dluhu a jeho splácní.



Uzavřením písemné Dohody o uznání dluhu se nájemce stává dlužníkem, který svůj dluh uznal a zavázal se k jeho řádné, postupné úhradě. Dlužníkem zůstává až do doby naprosté úhrady celé pohledávky. Dle Dohody o uznání dluhu a jeho splácní musí být pohledávka uhrazena maximálně do 1 roku.

Z výše uvedeného vyplývá, že nájemce, který řádně splní písemnou dohodu a uhradí svůj dluh v termínu do 1 roku, bude mít stále dost času, stát se členem družstva. Následně, do dvou let od nabytí vlastnictví družstva k obytnému domu, mu bude byt převeden do osobního vlastnictví.

Marcela Bažantová,
právní úsek MB, a.s.

hombre, Ottorino Respighi - Římské slavnosti. Dirigent: Charles Olivieri-Munroe. Cena: 140,- Kč.

13. 10. - 16:00 h. - KAČÁTKO

Maňáskové divadlo Teplice N. Gernětová. Pohádka se zpěvy a říkankami, určeno pro děti od 2,5 let věku. Cena: 25,- Kč.

13. 10. - 17:00 h. - KAČÁTKO

Maňáskové divadlo Teplice N. Gernětová. Pohádka se zpěvy a říkankami, určeno pro děti od 2,5 let věku. Cena: 25,- Kč.

13. 10. - 19:00 h. - NEZMAŘI

Skupina Nezmaři je charakteristická vícehlasým vokálem a doprovodem pouze akustických nástrojů. Její repertóar tvoří převážně vlastní písně, avšak nebrání se ani českým verzím světové folkové klasiky. Cena: 160,- Kč

20. 10. - 19:00 h. - VĚRA MARTINOVÁ

Nový koncertní program vznikl na základě spolupráce Věry Martinové s britským zpěvákem, písničkářem a kytaristou Jamie Marshallm, který je autorem hudby k více jak polovině písní na jejím CD Věřím svým snům. Cena: 150,- 190,- Kč

22. 10. - 19:00 h. - M. MAŠEK, S. VAVŘÍNEK

Severočeská filharmonie Teplice. Dirigent Vítězslav Novák - Lady Godiva, předehra op. 41, Fryderyk Chopin - Koncert pro klavír a orchestr č. 2 f moll, Johannes Brahms - Symfonie č. 4 e moll, op. 98. Cena: 140,- Kč

26. 10. - 19:00 h. - VENEZUELA - PROTI PROUDU ORINOKA

Venezuelou z džungle velkoměsta až do mlžných pralesů kolem slavných stolových hor, které inspirovaly knihu Ztracený svět. Za zlatokopy, hledači diamantů, pod nejvyšší vodopád světa i do nekonečných rovin llanos. Stovky kilometrů na nafukovacím člunu poháněném pádem i motorem na řekách Ventuari a Orinoko nejodlehlejšími oblastmi Venezuely. Návštěva polodivokých indiánů, panenských tropických pralesů, ale také geografického unikátu - rozdělení Orinoka na dvě řeky. Cestovatelské promítání MARTINA MYKISKY. Cena: 80,- Kč.

27. 10. - 19:00 h. - P. ŠPORCL a R. STILLO TOUR

PAVEL ŠPORCL & Romano Stillo TOUR září - prosinec 2009. Cena: 280,- 300,- Kč.

28. 10. - 17:00 h. - PODZIMNÍ POHÁDKA

Festivalový koncert. Vystoupení dětí a mládeže z východní Evropy a Čech. Pořádá agentura J&S Group. Cena: 100,- Kč.

KRUŠNOHORSKÉ DIVADLO TEPLICE

3. 10. - 20:00 h. - 3. TRIBAL FESTIVAL TEPLICE

Kavárna KDT.

4. 10. - 10:30 h. - ALADINOVA KOUZELNÁ LAMPA

Divadelní soubor Mladá scéna Ústí nad Labem. Dobro a zlo vedou věčný spor. Aby je někdo rozsoudil, vyhlédnou si hodného rybáře Aladína a pošlou ho pro starou lampu do propasti plné pokladů. Čekají, zda se nechá bohatstvím zlákat. Pochtivý chlapec však vynese na světlo jenom tu starou lampu. Činoherní příběh inspirovaný pohádkou Z tisíce a jedné noci. Režie: Pavel Trla. Cena: 50,- 70,- Kč.

5. 10. - 19:00 h. - DIVOTVORNÝ HRNEC

Severočeské divadlo opery a baletu Ústí nad Labem. E. Y. Harbung, F. Saïdy, B. Lane. DIVOTVORNÝ HRNEC. Upravená verze úspěšného amerického muzikálu, který proslavila jeho filmová podoba s Fredem Astairem a Petulou Clark. U nás jej na jevišti uvedli v roce 1948 Voskovec s Werichem. Ve slavné roli Čochitana se představí Josef Náhlovský. Režie a choreografie: Radek Baláš, nastudování tanečních čísel Linda Fikar Stránská. Cena: 140,- 200,- 250,- Kč.

ZMĚNA KONTAKTNÍHO MÍSTA PRO PRONÁJEM NEBYTOVÝCH PROSTORŮ

Upozorňujeme nájemce nebytových prostorů a případné zájemce o nebytové prostory, že od 1. 7. 2009 se změnilo kontaktní místo úseku nebytových prostorů v majetku společnosti MOSTECKÁ BYTOVÁ, a.s., které spolu s úsekem prodeje domů sídlí v Pasáži U Lva.

Úřední hodiny:

Telefon:

e-mail:

kontaktní osoba:

PO, ST: 8.00-11.30, 12.30 – 17.00 hod.

476 70 17 48

simkova@mostecka-bytova.cz

Martina Šimková

PRODEJ DOMŮ - NEJČASTĚJŠÍ DOTAZY

Od července tohoto roku zahájila svou činnost informační kancelář – kontaktní místo pro občany ve věci prodeje bytových domů v majetku MOSTECKÉ BYTOVÉ, a.s. Kancelář se nachází v Pasáži U Lva, kde je možné vyřídit nezbytné informační poradenství. Pracovnice společnosti rády a ochotně zodpoví všechny dotazy ohledně prodeje domů.

Společnost dále pro nájemce každého domu připravila informativní schůzky, které se konaly v průběhu července a nájemci měli možnost seznámit se podrobněji s pravidly pro prodej obytných domů.

Pro zajímavost v níže uvedeném textu uvádíme nejčastější a nejzajímavější dotazy.

■ Pokud nájemník nemá na uhrazení kupní ceny bytu, co s ním bude, když si byt nekoupí?

Bude i nadále nájemníkem, v tomto případě družstva.

■ Když byt nekoupím, dostanu výpočty z bytu?

V žádném případě, stále platí nájemní smlouva.

■ Pomůže MOSTECKÁ BYTOVÁ při zakládání družstev?

MOSTECKÁ BYTOVÁ zajistí pro nájemce domů informativní schůzky. Na nich budou vysvětlena pravidla prodeje. Založení družstva si zajistí nájemci sami. U ustavující schůze musí být přítomna notářka, která vyhotoví notářský zápis, který je nutný k zapsání družstva do obchodního rejstříku.

■ Musím zaplatit kupní cenu bytu i za ty nájemníky, co si byty nekoupí?

Nehradí se kupní cena bytu, ale domu, celkovou kupní cenu uhradí družstvo, které pak jednotlivým nájemcům byt prodá a převede do osobního vlastnictví, to vše dle pravidel.

■ Může být sídlo nově vzniklého družstva v prodávaném domě?

Ano, samozřejmě může

■ Bude se za společné prostory v domě platit jako za nebytové prostory?

Společné prostory (sušárna, mandl, kočárkárna, chodby atd.) se nehradí, platí se pouze cena podlahové plochy bytu včetně ploch balkonů, lodžii, komor a sklepů. Nebytové prostory (prodejny, sklady, provozovny služeb a další) jsou prostory zkolaudované k podnikání, kupní cena NP byla

schválena ve výši 3000,- (5000,-) Kč / m² / plochy NP, a to podle lokality

■ Z čeho vychází tvorba ceny – v nájemní smlouvě je to celková plocha, nebo vytápěná plocha?

Tvorba ceny je daná pravidly. Kupní cena je tvořena jako násobek ceny za 1 m² ve výši 1.042,- Kč a sumy metrů čtverečních podlahových ploch bytů v obytném domě. Do podlahové plochy daného bytu se započítává plocha všech místností, WC, komory na chodbě, lodžie či balkonu a sklepní kóje, tzn. místností, které užívá pro svou potřebu výhradně nájemník.



■ V případě, že MOSTECKÁ BYTOVÁ využije předkupního práva – co bude s tímto vráceným bytem? Nabídne se k odkupu družstvu?

S bytem bude nakládáno dle rozhodnutí představenstva společnosti.

■ Je lepší založit vlastní družstvo, či vstoupit do stávajícího družstva?

Nájemci se musí rozhodnout sami, co pro ně bude nejideálnější.

■ Máme v pronájmu sušárnu, budeme ji mít v pronájmu i nadále?

Ano, smlouva přechází na nového vlastníka domu, ten může následně rozhodnout, zda pronájem prostoru bude pokračovat.

■ Bude prodávat MOSTECKÁ BYTOVÁ byty jednotlivcům?

Ne, budou se prodávat celé bytové domy.

■ Má již existující družstvo povinnost byty prodat do dvou let družstevníkům?

Ano, je to povinnost dle pravidel.

■ Co bude s neplátiči?

Bytové družstvo nesmí brát za členy družstva dlužníky. Zástupci bytového družstva může být na požádání předán seznam dlužníků, který bude sloužit pouze a výhradně pro účely při zakládání bytového družstva nebo při přijímání členů – nájemců do bytového družstva.

■ Můžou se dva domy spojit a vytvořit jedno družstvo?

Ano, pravidla to nevylučují.

■ Co se stane, když se nedá dohromady 60% lidí z domu k odkupu?

Dům zůstane v majetku MOSTECKÉ BYTOVÉ. Po uplynutí etapy (6-ti měsíců) bude kupní cena domu zvýšena o 100% a nájemci budou mít možnost koupit dům dalších 12 měsíců.

■ Když se do dvou let převede 80% bytů do osobního vlastnictví, se bude s těmi 20%, co si byt nekoupí?

Zůstanou nájemci bytového družstva.

■ Když si byt nekoupím, může mě někdo z bytu vystěhovat?

Nemůže, dále máte platnou nájemní smlouvu.

■ Jak dlouho bude MOSTECKÁ BYTOVÁ uplatňovat předkupní právo a proč?

Předkupní právo je ochrana ostatních nájemníků nebo vlastníků v domě a má zamezit spekulacím s byty. Je to tedy výrazná ochrana nájemníků. Dle pravidel je předkupní právo společnosti 5 let a spadá do kompetence představenstva MOSTECKÉ BYTOVÉ, a.s.

■ Když jsou nájemci sourozenci a pouze jeden má zájem o koupi, jak mají postupovat?

Druhý sourozenec se vzdá práva nájmu bytu vůči tomu prvnímu.

■ Budou v informační kanceláři k nahlédnutí či předání seznamy dlužníků?

Ano, s tím, že budou předány zástupci bytového družstva, a to pouze v době, kdy bude probíhat etapa, do které bude určitý bytový dům zařazen.

■ Může se „přepsat“ byt z matky na dceru, která s ní užívá společnou domácnost?

Ano, v případě změny účastníka nájemní smlouvy toto spadá do kompetence představenstva.

Martina Šimková,
úsek prodeje domů a nebytových prostorů

Výplata kaucí nastane při prodeji domů

V souvislosti s prodejem domů akciové společnosti MOSTECKÁ BYTOVÁ se jeden z dotazů často a periodicky opakuje - „kauce na byt“. V souvislosti s převzetím pohledávek za dlužným nájemným od Statutárního města Mostu došlo i k převzetí kaucí na byty. Mezi městem a akciovou společností MOSTECKÁ BYTOVÁ byla uzavřena dohoda o převodu finančních prostředků z kaucí na účet společnosti. Smlouva o kauci na byt je nedílnou součástí nájemní smlouvy k bytu. Jedná se o zálohovou platbu, která je vyúčtována při ukončení nájemního vztahu. V souvislosti s prodejem části bytového fondu, bytových a nebytových prostor by-

chom chtěli informovat o vyúčtování těchto kaucí. K vyplacení kauce dojde v případě ukončení nájemního vztahu a za podmínky, že nebude zjištěn žádný závazek vůči akciové společnosti. Kauce bude vyplacena při ukončení nájemního vztahu. Ten v případě prodeje domu nastává dnem vkladu kupní smlouvy na Katastrálním úřadě v Mostě. Lhůta pro vyplacení kauce je 3 měsíce po ukončení nájmu. Na způsobu její výplaty je možné se dohodnout přímo v kanceláři akciové společnosti MOSTECKÁ BYTOVÁ v úředních hodinách.

Romana Pavlicová,
ekonomický úsek

JAN
www.janperi.cz

Čištění peří

Technologie, která vaše peří dokonale zbaví veškerých nečistot, bakterií, plísní a roztoků.

Z Vašeho peří, které Vám kvalitně vyčistíme, ušijeme:

- prošívané přikrývky, polštáře a polštářky
- dušičky a spací pytle
- rozměry na přání zákazníka
- velký výběr kvalitní syntetiky
- prošití do uzavřených obrazců, které znemožňují přejíždění peří
- kvalitní dodací služby

Výroba a prodej:

- prošívaných přikrývek a polštářů z umělých vláken, ovčí vlny, nového peří
- souprav do dětských postýlek (nebesa, mramroly - hárazníčky, kapašky, povlečení, pytlíky na spání...)
- kůžní soupravy – bavlněné, kšepové, makosatinové, fanelové, džítky...
- přehozy, ozdobné polštářky atd.
- český výrobce, vyrábíme pouze z osvědčených, kvalitních materiálů

Teplice - Modique-Quelle, Školní 673/9, tel.: 417 569 645, ot: po-pá 9-17
Podbořany - Quelle, Přátelství 375, tel.: 415 211 075, ot: po-pá 8:30-11 12-16:30
Most - Cistřna oděvů Knapka, Rudovatelů 1995, tel.: 476 707 109
Litvínov - Štěrna čistiřny, 9. května 2045, tel.: 476 112 073

FA
FOTBALOVÁ AKADEMIE
JOSEFA MASOPUSTA

**PŘÍLEŽITOST PRO MLADÉ FOTBALISTY
"PŘIJĎ MEZI NÁS"**

SPOLUPRACUJÍ ŠKOLY:
Mateřská školka u 10. ZŠ
Mateřská školka Torol
10. ZŠ
16. ZŠ
Sportovní gymnasium
Obchodní akademie
SŠT Velebudice
SOU Gastronomie
VŠFS

Josef Masopust
držitel Zlatého míče
Evropský fotbalista roku 1962

INFO **www.football-academy.cz**
info@football-academy.cz tel.: +420 476 440 330

7. 10. - 19:00 h. - MIRO ŽBIRKA

Akustic tour 2009. Punc výjimečnosti a exkluzivity dávají Acoustic tour Miro Žbirka 2009 už samotná místa konání - divadelní sály po celé republice. Písňně zazní v komornější atmosféře, bez velkého rámusu, jen s kytarami a klávesami..., zkrátka v čisté, „poloobnažené podobě“, jak říká sám Miro. Miro Žbirku doprovodí na pódiu zpěvačka Martha. Cena: 190,- 240,- 290,- 600,- Kč.

12. 10. - 19:00 h. - DNES HRAJEME CYRANA

Americká komedie o všedních věcech nevšedního divadelního života. Děj se odehrává v jeden jediný den. Divadelní společnost z Buřala zkouší Cyrana z Bergeracu. Divadlo je zadlužené, velice záleží na premiéře. Režisér a představitel hlavní role neuneše tíhu zodpovědnosti a posílen sklenkami na kuráž není schopen odehrát jedinou větu. Režie: Lumír Olšovský. Hrají: Adéla Gondíková / Lucie Zdeničková / Jana Zenáhlíková, Ivana Andrlíková / Olga Želenská, Petr Pospíchal / Marcel Vašínska, Ludmila Molínová / Jana Šulcová, Vladimír Čech / Petr Gelnar a další. Cena: 140,- 200,- 250,- Kč.

18. 10. - 18:00 h. - OPILÁ DETEKTIVKA

Cena: 50,- Kč.

19. 10. - 19:00 h. - LEV V ZIMĚ

Odehrává se na začátku 12. století. Anglický král Jindřich II. a jeho manželka Eleanora Aquitánská se musí rozhodnout, který z jejich tří synů bude vládnout: Richard, John i Geoffrey chtějí získat trůn. Eleanora je ochotna království rozdělit, Jindřich je proti. Režie: R. Štolpa. V hlavních rolích Hana Maciuchová a Radek Brzobohatý. Dále hrají V. Hájek, E. Čekán, J. Chvalovský, P. Vágner a K. Velebová / I. Máchová. Cena: 190,- 240,- 290,- Kč.

21. 10. - 19:00 h. - NÁPOJ LÁSKY

Divadlo F. X. Šaldy Liberec. Gaetano Donizetti: NÁPOJ LÁSKY. Mladá venkovanka Adina sedí za horkého letního dne s družkami ve stínu stromu. Žáru slunce uniknout lze, žáru lásky nikoliv. To ví mladý Nemorino. Souží se láskou k Adině, on, obyčejný mladík, ona chytrá krásovka. Jeho lásku navíc ohrožuje sok Belcore, který Adině nabízí manželství. Půvabná komická opera o dvou dějstvích. Cena: 140,- 200,- 250,- Kč.

23. 10. - 10:00 h. - LIFE IN THE STREETS

Tanečně divadelní představení, příběh dvou sester od dětství po dospělost. Jejich životní prožitky jsou přetaveny do tanečních vystoupení. Choreografie: Lenka Bukačová, Pavla Krycnerová, Tereza Jirotková, Kateřina Sigmundová, Jakub Sigmund. Cena: 25,- pro školy.

23. 10. - 17:00 h. - LIFE IN THE STREETS

Tanečně divadelní představení, příběh dvou sester od dětství po dospělost. Jejich životní prožitky jsou přetaveny do tanečních vystoupení. Choreografie: Lenka Bukačová, Pavla Krycnerová, Tereza Jirotková, Kateřina Sigmundová, Jakub Sigmund. Cena: 30,- 50,- Kč.

29. 10. - 19:00 h. - DOHAZOVAČ

Úspěšná hra amerického autora se odehrává v luxusním bytě, kde žije Stephanie Millssová se svou matkou Grace. Emancipovaná, bohatá osmatřicetiletá Stevie, úspěšná manažerka, odejde od své firmy, protože si uvědomila, že jí pro samou kariéru nezbyl čas na soukromý život. Nestáčila se vdát a mít děti, na které se její čiperná matka už dlouho těší. Při výběru vhodného partnera jí má pomoci Robin McFee, suverén, který pracuje pro bohatou klientelu. Režie: Petr Hruška. Hrají: Kateřina Brožová, Dana Syslová, Aleš Procházka, Milošlav Mejzlík / Jaromír Meduna, Richard Tršán. Cena: 140,- 200,- 250,- Kč.

KINO KVĚTEN TEPLICE

1. - 4. 10. - 17:30 h. - PROTEKTOR

ČR/Německo - 100 min. Cena: 80,- Kč.

Na nadcházející topnou sezónu 2009/2010 je PRVNÍ MOSTECKÁ a.s. připravena

Zatímco většina Mostečanů si v uplynulých dvou měsících užívala zaslouženou dovolenou, pro zaměstnance PRVNÍ MOSTECKÉ a.s. a dodavatelských firem toto období znamenalo naopak týdny usilovné práce. Důvod je nasnadě: připravovali jsme se na nadcházející topnou sezónu 2009/2010.

Pečlivá diagnostika a běžná údržba všech zařízení sloužících k dodávce tepelné energie pro vytápění a teplé užitkové vody probíhá po celý rok. Akce většího rozsahu je však možné realizovat pouze mimo topnou sezónu, popřípadě během letní odstávky zdroje United Energy v Komořanech, která ale v letošním roce vůbec poprvé v historii neproběhla. PRVNÍ MOSTECKÁ a.s. coby správce sekundární části systému centrálního zásobování teplem realizovala v uplynulých měsících řadu významných oprav a rekonstrukcí jak ve vytvářených výměňkových stanicích, tak v topných kanálech a kolektorech inženýrských sítí.

V současné době jsou tak dokončeny či těsně před dokončením prakticky všechny investiční akce zahrnuté do plánu na rok 2009. Již v březnu jsme vás na stránkách Zpravodaje informovali o zahájení výměny rozvodů ústředního vytápění v okruzích výměňkových stanic VS 35 a VS 58 a o výměně zásobníků teplé užitkové vody ve stanicích VS 39, což byly akce přesunuté z roku 2008. Největšími letošními investičními akcemi, které si vyžádaly zhruba osm milionů korun, pak byly výměny zastaralých protiproudých ohřivačů ve výměňkových stanicích VS 49 a VS 55, další prostředky



Během léta probíhaly opravy a rekonstrukce ve výměňkových stanicích, topných kanálech i kolektorech inženýrských sítí.

v řádech milionů korun putovaly do oprav topných kanálů v okruzích stanic VS 21, VS 34 a VS 705. Mimo to probíhaly běžné opravy, například opravy hromosvodů na výměňkových stanicích, odstraňovaly se závady zjištěné při elektrovevážkách, v kolektorech inženýrských sítí byla vyměněna čidla na únik plynu a doplňoval se zabezpečovací okruh čidly na pohyb osob. Velkou údržbou během letních prázdnin prošla též kotelna v Chanově, která slouží k zásobování zdejšího sídliště tepelnou energií pro vytápění. V kotelně se mimo jiné opravila střecha, celá technologie včetně dvou fluidních kotlů byla zkontrolována, pročištěna

a odstraněny nalezené závady, zařízení prošlo i pravidelnými revizemi.

V investičním plánu na rok 2009 jsme stejně jako v minulých letech samozřejmě nezapomněli ani na regulaci a měření spotřeby tepelné energie. Značná část prostředků proto plynula do osazování a především výměn patních měřičů spotřeby tepla na jednotlivých odběrných místech a rozdělovacích měřičů ÚT a TUV ve výměňkových stanicích. Konkrétně se tyto práce letos týkaly okruhů stanic VS 1, VS 2, VS 3, VS 4, VS 5, VS 6, VS 7, VS 18, VS 701, VS 704, VS 901, VS 904 a VS 905.

Z výše uvedeného tedy vyplývá, že PRVNÍ MOSTECKÁ a.s. je na nadcházející topnou sezónu 2009/2010 dobře připravena. Každoročními investicemi v hodnotě desítek milionů korun se snažíme maximalizovat spolehlivost dodávek tepelné energie všem našim odběratelům a předcházet tak nečekaným událostem v průběhu hlavního topného období. Je však třeba si uvědomit, že jen sekundární část systému centrálního zásobování teplem čítá na osmdesát výměňkových stanic a desítky kilometrů průřezných i neprůřezných topných kanálů a kolektorů inženýrských sítí, což je vzájemně provázaná technologie namáhaná velkými změnami tlaku a teploty, takže případnou havárii nelze stoprocentně vyloučit. Díky cíleným investicím jsme však schopni i tyto nenadálé závady opravit během několika málo hodin, takže Mostečané se nemusejí obávat, že by v zimě ve svých bytech mrzli.

Ing. Petr Beránek,
technický ředitel

PRVNÍ MOSTECKÁ a.s.

Pečlivou kontrolou a údržbou prošla také kotelna Chanov.



Patnáct let společnosti

Přesně na den 1. září 2009 uplynulo patnáct let od chvíle, kdy PRVNÍ MOSTECKÁ a.s. začala zajišťovat na území města Mostu provoz, správu a údržbu tepelných zařízení. A této své hlavní činnosti se věnuje dodnes, čímž se stala hlavním dodavatelem tepelné energie pro vytápění a ohřev teplé užitkové vody do drtivé většiny mosteckých domácností i firem.

Tepelné hospodářství bylo až do roku 1998 ve vlastnictví bývalého Podniku bytového hospodářství, po jehož privatizaci přešel celý technologický soubor pro zajištění dodávek tepla a teplé vody na město. To následně v roce 2001 vložilo tento majetek do své nově založené společnosti TEPLA MOST a.s. O čtyři roky později pak došlo k prodeji stoprocentního podílu města v této společnosti do vlastnictví PRVNÍ MOSTECKÉ a.s. Další etapa historie naší firmy se začala psát v roce 2008, kdy vyvrcholila jednání mezi United Energy, a.s., a soukromými akcionáři naší společnosti o prodeji téměř poloviny akcií PRVNÍ MOSTECKÉ a.s. Zájem společnosti, která provozuje komořanskou teplárnu a je dlouholetým dodavatelem tepla pro město Most, byl logický. „Věřím, že pro konečného spotřebitele je užší propojení výroby a distribuce tepla výhodné, ať už jde o možnost dosažení lepší ceny, propojení údržby a investic nebo informovanost,“ vysvětlil tehdy Ing. Miroslav Pelcman, nový ředitel PRVNÍ MOSTECKÉ a.s. Dalším významným akcionářem s více

než třetinovým podílem stále zůstává Statutární město Most.

Vedle provozu tepelných zařízení se naše firma zabývá také správou nebytových prostor, mezi něž patří především chráněná parkoviště, garáže, ale i drobné provozovny vzniklé v rekonstruovaných výměňkových stanicích. Nezapomínáme samozřejmě ani na pomoc regionu - před třinácti lety jsme založili Nadaci Student, která podporuje talentované mladé lidi ze sociálně slabých rodin při studiích na středních a vysokých školách a za dobu své existence finančně pomohla více než stovce studentů.

Bc. Jiří Macan,
tiskový mluvčí
PRVNÍ MOSTECKÁ a.s.



SOUTĚŽ

U příležitosti patnáctého výročí založení společnosti PRVNÍ MOSTECKÁ a.s. jsme jako dárek pro čtenáře Zpravodaje připravili soutěž o zajímavé ceny. Chceme, abyste narozeniny společnosti oslavili spolu s námi, a věříme, že právě tato forma bude pro vás nejzajímavější. Ve hře je totiž notebook, mobilní telefon a MP3 přehrávač. Pravidla jsou jednoduchá. Protože v našich sponzorských

aktivitách dáváme přednost dětem a mládeži, je soutěž určena pouze dětem školou povinným, tedy ve věku 6 až 15 let. Druhou podmínkou je trvalé bydliště na území města Mostu, neboť naše společnost vyvíjí svoji hlavní činnost, kterou je provoz, správa a údržba tepelných zařízení, právě v tomto městě. Pokud obojí splňujete, stačí už jen správně odpovědět na následující otázky:

1. Kolik let letos uplynulo od založení společnosti PRVNÍ MOSTECKÁ a.s.?
2. Co je hlavní podnikatelskou činností PRVNÍ MOSTECKÉ a.s.?
3. Jak se jmenuje nadace založená PRVNÍ MOSTECKOU a.s.?

Své odpovědi zasílejte do 20. listopadu 2009 pouze mailem, a to na adresu macan@prvni-mostecky.cz. Do předmětu zprávy napište „SOUTĚŽ“ (jinak odpověď nebude přijata) a nezapomeňte uvést své jméno a příjmení, datum narození, adresu bydliště, mailovou adresu a telefonní spojení.

Ze všech došlých správných odpovědí vylosujeme tři výherce, přičemž první cenou bude notebook, druhou mobilní telefon a třetí MP3 přehrávač. Jména výherců zveřejníme v prosincovém vydání Zpravodaje a samozřejmě je budeme i sami kontaktovat. Ceny se tak stanou i hezkým dárkem pod vánoční stromček.

1. - 4. 10. - 20:00 h. - ÚNOS VLAKU 1 2 3

USA / Velká Británie - titulky - 120. Cena: 80,- Kč.

1. - 4. 10. - 22:00 h. - NA ODSŤŘEL

USA / Velká Británie / Francie - titulky - 127 min. Cena: 75,- Kč.

5. - 7. 10. - 17:30 h. - HARRY POTTER A PRINC DVOJÍ KRVE

Velká Británie / USA - dabing - 154 min. Cena: 85,- Kč.

5. - 7. 10. - 20:00 h. - 35 PANÁKŮ RUMU

Francie / Německo - titulky - 100 min. Cena: 75,- Kč.

5. - 7. 10. - 22:00 h. - VEŘEJNÍ NEPŘÁTELÉ

Kriminální drama Režiséra Michaela Manna. USA - titulky - 140 min. Cena: 75,- Kč.

8. - 9. 10. - 20:00 h. - GAMER

USA - titulky - 95 min. Cena: 75,- Kč.

8. - 9. 10. - 22:00 h. - DVOJÍ HRA

USA - titulky - 120 min. Cena: 75,- Kč.

8. - 9. 10. - 22:00 h. - DVOJÍ HRA

USA - titulky - 120 min. Cena: 75,- Kč.

10. 10. - 18:45 h. - The MET: T O S C A

Přímý přenos z Metropolitní opery v New Yorku G. Puccini T O S C A. Účinkují: Tosca: Karita Mattila, Caravadosi: Marcelo Alvarez, Scarpia: Juha Uusitalo, Sacristan: Paul Pliska ad. Cena: 300,- Kč.

11. 10. - 15:00 h. - TRANSFORMERS: POMSTA PORAŽENÝCH

USA - dabing - 147 min. Cena: 75,- Kč.

11. 10. - 17:30 h. - TRANSFORMERS: POMSTA PORAŽENÝCH

USA - dabing - 147 min. Cena: 75,- Kč.

11. 10. - 20:00 h. - GAMER

USA - titulky - 95 min. Cena: 75,- Kč.

12. - 13. 10. - 17:30 h. - MUŽI V ŘÍJI

ČR - 120 min. Cena: 85,- Kč.

12. - 14. 10. - 20:00 h. - MUŽI V ŘÍJI

ČR - 120 min. Cena: 85,- Kč.

12. - 14. 10. - 22:00 h. - „9“

USA - titulky - 80 min. Cena: 80,- Kč.

14. 10. - 15:00 h. - MILIONÁŘ Z CHATŘE

Velká Británie / USA - titulky - 120 min. Cena: 75,- senioři 35,- Kč.

15. - 18. 10. - 17:00 a 19:30 h. - JÁNOŠÍK

Polsko / Slovensko / Česko - 140 min. Cena: 85,- Kč.

15. - 18. 10. - 22:00 h. - HLAD

Velká Británie / Irsko - titulky - 95 min. Cena: 75,- Kč.

17. - 18. 10. - 15:00 h. - WALL - I

USA - dabing - 100 min. Cena: 70,- Kč.

19. - 21. 10. - 17:30 h. - ROZERVANÁ OBJETÍ

Španělsko - titulky - 130 min. Cena: 80,- Kč.

19. - 21. 10. - 20:00 h. - ROZERVANÁ OBJETÍ

Španělsko - titulky - 130 min. Cena: 80,- Kč.

19. - 21. 10. - 22:00 h. - GRAN TORINO

USA - titulky - 117 min. Cena: 70,- Kč.

22. - 23. 10. - 17:30 h. - AŽ ŽIJÍ RYTÍŘI

ČR - 105 min. Cena: 80,- Kč.

22. - 23. 10. - 20:00 h. - ULOVIT MILIARDÁŘE

ČR - 120 min. Cena: 80,- Kč.

22. - 23. 10. - 22:00 h. - WRESTLER

USA - titulky - 115 min. Cena: 75,- Kč.

24. 10. - 18:45 h. - The MET: AIDA

Přímý přenos z Metropolitní opery v New Yorku. G. Verdi: AIDA Účinkují: Aida: Violeta Urmana, Amnérís: Dolara Zajick, Radames: Johan Botha, Amonastro: Carlo Gueffi, Ramfis: Roberto Scandluzzi ad. Cena: 300,- Kč.

25. 10. - 15:00 a 17:30 h. - AŽ ŽIJÍ RYTÍŘI

ČR - 105 min. Cena: 80,- Kč.



PRVNÍ MOSTECKÁ a.s.

**pronajme prostory v Kancelářském centru
v Mostě - Velebudicích, Stavbařů 32**

- budova se nachází v blízkosti hlavní komunikace
- doprava je možná i tramvajovými linkami MHD
- kanceláře o rozloze 15 až 27 metrů čtverečních
 - možnost pronajmutí i celého podlaží
- v každém patře je sociální zařízení a kuchyňka
 - nonstop hlídané chráněné parkoviště
- možnost pronájmu stálého parkovacího místa

**Celková cena za pronájem činí 459 korun
za metr čtvereční a rok. K uvedenému
nájemnému je třeba připočíst náklady
na teplo, teplou užitkovou vodu,
studenou vodu, elektrickou energii
a úklid, popřípadě za další služby.**

**Zájemci o pronájem se mohou hlásit
u obchodního ředitele Ing. Josefa Raise
a technika realit Jiřího Ježka
na tel. 476 701 306 a 602 611 633,
kde také získají bližší informace.**

Nadace děkuje všem dárcům

Nadace Student, která již třináctým rokem podporuje talentované mladé lidi ze sociálně slabých rodin při studiích na středních a vysokých školách, připravila letos pro své stipendisty malé překvapení. Vůbec poprvé jim smlouvy o nadačním příspěvku byly předány při společenském setkání, které proběhlo 15. září v obřadní síni Magistrátu města Mostu (vzhledem k uzavěrce tohoto čísla Zpravodaje přineseme reportáž z akce v příštím vydání).

Statutární město Most patří v posledních letech k nejštědřejším donátorům Nadace Student, každoročně jí věnuje tři sta tisíc korun. Dalšími významnými dárci jsou společnosti United Energy, Česká rafinerická a Vršanská uhelná, nemalou částkou přispívají i členové představenstva a dozorčí rady PRVNÍ MOSTECKÉ a.s. Ta je ostatně také zakladatelem nadace, když jí jako základní vklad věnovala jeden milion korun. Všichni členové statutárních orgánů Nadace Student navíc pracují bez nároku na odměnu, naopak sami do nadačního fondu přispívají.

V novém školním (akademickém) roce 2009/2010 nadace finančně pomůže celkem 37 studentům, z čehož je osmnáct nových žadatelů a devatenáct již podporovaných studentů. Měsíční příspěvek činí 1000 korun u vysokoškoláků a 500 korun u středoškoláků, správní rada nadace navíc udělila tři mimořádná stipendia ve výši 500 korun měsíčně za vynikající studijní výsledky na vysoké škole s průměrem známek 1,0 a stejnou částkou ocenila i dva studenty hudebních oborů za úspěšnou reprezentaci na soutěžích. Studenti přitom mohou přiznaný příspěvek využít nejen na nákup učebnic a studijních pomůcek, ale také na stravování či dopravu do školy, přičemž nadace po nich nepožaduje žádné vyúčtování.

Za dobu své existence pomohla Nadace Student již 126 nadaným mladým lidem. Je to možné hlavně díky vstřícnosti mecenášů, jimž patří naše poděkování.

Markéta Vitoušová,
asistentka Nadace Student
PRVNÍ MOSTECKÁ a.s.

Navštivte naše webové stránky

V době masivního rozmachu elektronických médií snad není firma, která by k informování o svých aktivitách a ke komunikaci s veřejností a klientů nevyužila možnost internetu. Výjimkou v tomto směru není ani PRVNÍ MOSTECKÁ a.s.

Vedle tištěného Zpravodaje využívá naše společnost k informování občanů již řadu let i vlastní webové stránky, které naleznete na adrese www.prvnimostecka.cz. Tato elektronická forma je výhodná zejména v okamžiku, kdy potřebujeme rychle informovat o aktuálních záležitostech týkajících se činnosti firmy. Stránky jsou proto pravidelně aktualizovány, a to minimálně jednou za měsíc.

A co vše na webu PRVNÍ MOSTECKÉ a.s. naleznete? V první řadě je to profil společnosti a jejich podnikatelských aktivit, ať už je to provoz, správa a údržba tepelných

zařízení na území města Mostu nebo například správa nemovitostí a další odborné služby, mezi něž patří třeba vyjádření správce sítí pro stavební povolení. Hlavní částí webových stránek je pak sekce „Aktuality“, do níž jsou pravidelně doplňovány články o činnosti PRVNÍ MOSTECKÉ a.s. V současné době jsou v archivu ke zhlédnutí desítky příspěvků od roku 2004, takže v této sekci můžete sledovat i vývoj naší firmy. Svůj prostor na webu dostává též Nadace Student, a to nejen informacemi o podmínkách přiznání stipendia – stáhnout si odtud můžete i potřebné formuláře. V neposlední řadě pak na adrese www.prvnimostecka.cz najdete také všechny potřebné kontakty na pracovníky společnosti.

Bc. Jiří Macan,
tiskový mluvčí
PRVNÍ MOSTECKÁ a.s.

25. 10. - 22:00 h. - WRESTLER

USA - titulky - 115 min. Cena: 75,- Kč.

25. - 28. 10. - 20:00 h. - ULOVIT MILIARDÁŘE

ČR - 120 min. Cena: 80,- Kč.

26. - 28. 10. - 17:30 h. - LIBÁŠ JAKO BŮH

ČR - 115 min. Cena: 80,- Kč.

26. - 28. 10. - 22:00 h. - DISTRIKT 9

Akční sci-fi thriller. USA - titulky - 122 min. Cena: 75,- Kč.

28. 10. - 15:00 h. - MADAGASKAR 2: ÚTĚK Z AFRIKY

Animovaný rodinný film. USA - dabing - 90 min. Cena: 70,- Kč.

29. - 31. 10. - 17:30 h. - BEJVALEK SE NEZBAVÍŠ

Romantická komedie o nenapravitelném sukničkáři. USA - titulky - 100 min. Cena: 75,- Kč.

29. - 31. 10. - 20:00 h. - IMAGINÁRIUM DR. PARNASSE

Dobrodružné misteriozní sci-fi. Francie/Kanada/USA - titulky - 122 min. Cena: 75,- Kč.

29. - 31. 10. - 22:00 h. - LIŠTIČKY

Česko/Slovensko/Irsko - 100 min. Cena: 75,- Kč.

31. 10. - 15:00 h. - MADAGASKAR 2: ÚTĚK Z AFRIKY

Animovaný rodinný film. USA - dabing - 90 min. Cena: 70,- Kč.

DOCELA VELKÉ DIVADLO LITVÍNOV

3. 10. - 15.00 hod. - KRÁSKA A NETVOR

Výpravny muzikál Jany Galinové a Jana Turka o lásce, která zvířila nad zlou kletbou. V režii Jurije Galina hrají Lenka Lavičková, Lukáš Masár, Jana Galinová, Lucie Lavičková, Zuzana Bartošová, Petr Ertlitz, Jan Bouše a Jindřich Lenc. 210. repríza, vstupné 60,- Kč.

10. 10. - 15.00 h. - VELKÁ POLICEJNÍ POHÁDKA

Pohádku autora Karla Čapka nastudovala režisérka Kateřina Fixová s herci Divadla rozmanitostí Ivanou Alferiovou, Petrem Čulíkem, Janem Kroneislem, Adamem Šmejkallem, Zdeňkem Turkem a Pavlem Zikmundem. Host, vstupné 60,- Kč.

17. 10. - 15.00 h. - BUBÁCI A HASTRMANI

Pohádka Josefa Lady o světě, v němž se lidé setkávají s vesměs hodnými nadpřirozenými bytostmi, aby si uvědomovali svá malá zla, své chyby a také své radosti. V režii Františka Zborníka hrají Jana a Miroslav Kolářovi. Host, vstupné 60,- Kč.

21. 10. - 19.00 h. - KOZA ANEB KDO JE SYLVIE

Mírně pikantní komedie Edwarda Allbeeho o mírně pikantní záležitosti, týkající se každého z nás. V režii René PŘIBYLA hrají Oldřich NAVRÁTIL, Světlana NÁLEPKOVÁ, Karel SOUKUP a Ondřej KAVAN. Host, vstupné 220,- Kč / 200,- a 180,- Kč.

23. 10. - 19.00 h. - TRIOLA

Večer hudby a poezie pro všechny, kteří se neberou příliš vážně. Vynikající příležitost ke vstupu do světa umění. Vstupné 40,- Kč.

24. 10. - 15.00 h. - 10. HABÁNKŮV KARNEVAL

Tradiční karneval v Docela velkém divadle. Děti a jejich rodiče si mohou zatančit s Habánkem i s ostatními pohádkovými postavami. 10. repríza, vstupné 60,- Kč.

31. 10. - 15.00 h. - ČERT A KÁČA

Pohádka J. Galinové a J. Turka o hubaté Káče, která se nelekla ani celého pekla. V režii Jurije Galina hrají Lenka Lavičková, P. Kozák, J. Bouše, P. Ertlitz, Lucie Lavičková a L. Masár. 95. repríza, vstupné 60,- Kč.

Osvětlování stránek | Mapa webu | Příležitosti | Kontakty | Přidat k oblíbenému

První mostecká, a. s. - teplo do vašeho domova

Aktuality

- 07. 07. 2009
Země, sezóna
světla, les, světlo
a světlo
- 07. 07. 2009
Nadace studentů
a světlo
- 07. 07. 2009
Úspěšná
práce, úspěšná
práce, úspěšná
práce

Vítáme Vás na stránkách První mostecké, správce tepelných zařízení města Mostu

První mostecká je dominantním provozovatelem rozvodných tepelných zařízení na území města Mostu a poskytuje komplexní služby v oblasti tepelného hospodářství.

Hlavním předmětem podnikání již od vzniku firmy v roce 1994 je distribuce tepla a teplo užitkové vody a obchod s tepelnou energií. Další naše aktivity mají doplňkový charakter a jejich

Různé:

- **Prodám pračku** Vileda 600 Kč, ždímačku Běla 400 Kč = mírná koroze, pokoj. palmu 25 listů 3200 Kč, 20 listů 2300 Kč – zdravě, nádherně. Tel. 607 277 880 večer.
- **Prodám kamna** Mora – v. 87, š. 38, hl. 52 za 1500 Kč, el. sporák Končar – 4 plotýnky 1800 Kč, el. radiator na kolečkách za 800 Kč, přímotop 500 W za 600 Kč, 2000 W za 900 Kč. Tel. 607 277 880, 724 931 897 večer
- **Koupím DVD:** Král Ralf, Žhavé výstřely. Tel. 607 616 545
- **Pro sběratele** – prodám cestovní pas vyd. 1939 v Dražďanech a jiné doklady 1925 – 1951. Dohoda, foto MMS. Tel. 728 707 181 Most
- **Prodám celý ročník** „Zápisník“ 1968 za 400,- Kč. Foto MMS. Tel. 728 707 181
- **Prodám 35 kusů nových zipů** (délky 15 cm – 48 cm) 1 ks za 5, pouze v celku za 175,-. Tel. 476 120 728 Most
- **Prodám dveře** prosklené „80“, pravé za 200,-. Tel. 476 120 728 Most
- **Přenechám za odvoz** psací stůl, skřín s nástavcem, 2 peřináky a váleudu. Vhodné na chatu apod. Tel. 608 161 252
- **Prodám stolní kotoučovou pilu** – levně, cena dohodou, dále různé el. nářadí – funkční, také levně, různé věci do chalupy – cepy, koňský chomout apod., vše pěkně a levně. Tel. 776 746 668
- **Prodám kufříkový psací stroj**, cena 300,-. Most. Tel. 604 312 440
- **Koupím železnou-plechovou boudičku** na zahradu, na nářadí, levně. Nabídněte. Tel. 723 756 852
- **Prodám trapezový plech** 6m x 63cm, vlna 3cm, celkem 100 m² na stropy, I 20cm, délka 640cm. Tel. 605 160 245 Litvínov
- **Výklad z tarotových karet, numerologie, poznání své budoucnosti** – láska, vztahy, peníze, majetek, zaměstnání atd. Prosím volejte 10 – 13 hod. Tel. 733 545 342
- **Koupím stavební buňku** za rozumnou cenu. Tel. 737 818 916, 721 802 150
- **Nabízím skládací hliníkovou soupravu** na měření elektr. Požární signalizace, hliníkový žebřík. Tel. 274 820 204
- **Hledám knihu** Jacobi-Golem Metla Čechů. Tel. 274 820 204
- **Daruji kořata.** Tel. 476 105 284 nebo 606 650 908 Most
- **Prodám kamna** na tuhá paliva zn. Kora, slušný vzhled, trubkový plášť, velmi rychle teplo. Tel. 604 782 135
- **Prodám ledničku** na chalupu Calex 225 L, funkční, cena 1000,- Kč. Tel. 724 139 499 ÚL
- **Prodám dárkovou poukázku** na 1000 Kč na dovolenou u CK Fischer - nevhodný dárek, cenu nabídněte. Tel. 732 284 864
- **Prodám knihy** za desetinu dnešních cen. Seznam zašlu. Tel. 728 821 437

- **Prodám novou digitální váhu.** Váží do 150 kg. Tel. 728 821 437
- **Prodám kanoj,** oprava nutná, levně. Surfové prkno se sedačkou a dvojpádlem. Tel. 724 772 392
- **Koupím jízdní řád** vlakový z 80. let nebo 70. let, na roku vydání nezáleží. Tel. 732 742 312
- **Prodám starožitné knihy** psané Němcky: Platen – Die Neue theilmethode (r.v. 1899) - Cena 600 Kč. Brehms- Thierleben I (1876) – cena 500 Kč. Tel. 721 777 132
- **Prodám 80 ks VHS kazet s filmy.** Cena 15 Kč/ks, MC kazet s písničkami – cena 5 Kč/ks. Tel. 721 777 132
- **Prodám nové knihy:** Hartink – Encyklopedie pušek a karabin, Encyklopedie loveckých pušek - cena 200 Kč/ks. Tel. 721 777 132
- **Prodám elektronky** 40 typů: EBF 89, EZ 81, ECH 81, ECL 86, EM 84, EF 80, PCF 82, EAA 91, EABC 80, GF 31, PL 500 aj., cena 20-50 Kč/ks. Tel. 721 777 132.
- **Prodám pokojové květiny** Monstera 5 ks. Cena 100 Kč/ks. Palma – cena 200 Kč. Chomutov Tel. 721 777 132

Seznámení:

- **35/180, 75 kg,** blondýnka s 14 letou dcerou hledá přítele pro vážný vztah. Ne jen flirt. Samota je zlá. Tel. 607 925 591
- **Hledám přítele** k občas. schůzkám z Mostu, vyšší postavy, zve Vás 67 letá, plnoštíhlá žena, 167 vysoká. Tel. 731 926 552
- **Ráda poznám** hodného, příjemného nekuřáka, který je sám a rád by to změnil. Já 56 let, 172 cm, nekuřačka. Tel. 737 774 007

Autodilna Paroha Libočany

Jsme plátcí DPH

telefon: 777 646 863

nafy – 500 Kč

LPG – 300 Kč

benzinu – 350 Kč

měření emisí:

od 25 000 Kč vč. DPH

vstříkovaní

ceny sekvencního

LP
G
Přestavby vozů na



- **Vdova 70,** vyšší, plnoštíhlá hledá prima nezadaného přítele vyšší postavy do 75 let. Mostecko – okolí. Tel. 777 118 588
- **Vdova 68 let** hledá hodného kamaráda do 70-ti let, který by obětoval volný čas na večeri ve dvou u kávy a povídání. Zavolejte 722 007 498
- **Ahojky, jsem 38letý,** černovlasý, zklamavý, osamělý s vlast. bytem a hledám ženu pro spol. život od 17 do 38 let. Jedno dítě a menší vada nevadí. Prosím ozvi se. Tel. 775410816
- **Vdova 63 let,** plnoštíhlá, ráda bych se seznámila s mužem, který by také rád změnil svůj život a nechce také zůstat sám. Samota je zlá. Tel. 775 331 060
- **Ahojky, žena 53-letá** hledá muže nezadaného, hodného z Mostu 50-60 let. Auto vítáno. Ozvěte se. Tel. 607 517 534
- **Svobodný mladík 33/168** hledá dívku, co už také nechce být sama. 25-35 let, dítě moc potěší. Jsem z vesnice – Litvínov a okolí. Nehledám krásu, ale lásku, upřímnost, toleranci. Byt mám. Jen vážný zájem. Chtěl bych někoho mít rád! Jsem slušný, hodný, tolerantní, upřímný. Tel. 721 179 984 Jarďa
- **Jsem rozvedená 43/167/60.** Mám 13l dceru a hledáme fajn chlapa na vážno, nekuřačka. Tel. 721 166 941

Zaměstnání:

- **Žena 57 letá** hledá lehčí děl. Práci i na pol. úvazek 608 548 067
- **Vypomůžu s kácením stromu,** prořezání a řezání palivového dřeva. Motorovou pilu mám. Most a okolí. Tel. 605 461 857
- **51 letá** se sníženou pracovní schopností hledá práci ve vrátnici, na recepci nebo i práci doma. Tel. 605 886 418 nebo 736 128 902
- **Zahradník shání práci** nebo brigádu. Tel. 608 513 244

Byty, domy:

- **Stavební pozemek** v Litvínově – Chudeříně – hezká lokalita, vzrostlá zeleň, rohová, obdélník. Parcela o 998 m² (+1880 m²/100 Kč/ROK). IS ano – Možno stavět hned. Tel. 602 339 958

- **Výměním byt 1+1 s balk.**, 4. patro u 14. ZŠ za 2:1, 0:2 s balkónem v těže lokalitě (bez dopláčení). 728 707 181
- **Pronajmu byt 1:1 v bloku 290** (č.p. 2823) ve Vrchlického ul. (vedle centra města, stanice MHD naproti domu). Tel. 474 550 393
- **Přenechám pronájem bytu 1+1 s balkónem**, 7.p., včetně dekretu, sprchový kout, kuch linka IKEA, měs. nájem 3300 Kč + energie, odstupné za rekonstrukci 80 000 Kč. Tel. 603 385 008
- **Prodám družst.** byt 1+3 s balk., slunný, B. Vrbenského, 5. patro, po rekonstr., nová kuch. lin., rohová vana, plov. podlahy, dlažba, plast. okna, bezpečn. dveře. Cena 650000. Tel. 777 588 617
- **Prodám byt 2+1 v ul. J. Fučíka** (288), blízko centra, renovace v roce 2005 – pl. okna, zděné jádro, plovoucí podlaha, dlažba, nová kuchyň. linka, cena 560 000. Tel. 777 265 088
- **Pronajmu byt 2:0 v sedmistovkách**, 3.p., výtah, plastová okna - volný. Tel. 607 656 863
- **Pronajmu zařízení 1+kk s balkónem** v 9. patře v bl. 510. Nájem 5000 Kč/měsíc. Tel. 731 719 769
- **Prodáme rekreační objekt** – chalupu, vhodný i k trval. byd., 2NP, podsklepeno, zast. plocha 200 m², vl. příp. vody, el., od-kanaliz. v chro., Č. Středohoří – Hlince. Tel. 774 840 971
- **Prodám byt v Litvínově 1:3** po rekonstrukci, plastová okna. Tel. 603 448 841
- **Pronajmu nový** – luxusní, 1+k v Centrální Most, možno i podzemní parkování. Tel. 602 180 723
- **Výměním dr. 2+1, 3. p.**, výtah, cihl. zást., bl. 318, část. uprav., nízký nájem za dr. 2+0 nebo 1+1/2 – vyšší patro v okolí Tesca. Dopl. dohodou. Tel. 739 041 831


- nutně, spěchá. Tel. 476 753 002
- **Prodám Ford Mondeo combi**, RV 95, 1,8, 16V, zetec, EURO II, ABS, airbag, tažné zařízení, střešní okno, cena 16.000 Kč. Tel. 777 277 414
- **Prodám různé originál-nové náhradní díly** na auto VAZ-LADA-ŽIGULI. Další info, příp. seznam, ceny ND - na tel.č.: 736 506 180.
- **Prodám 4 ks nových pneumatik** 165 x 13, vzorek OR 6 na Š 105/120. Tel. 728 821 437
- **Prodám autobaterii** zn. Varta Blue Dynamic, 44Ah/12V. V záruce, koupeno v 12/08, málo používaná. Cena 1000 Kč. Tel.: 737 261 942.
- **Prodám vozík** za auto, má doklady a pojistku, nemá STK, kola jsou malá, Kč 2200. Mostecko, volat až v 21 hod. Tel. 776 583 424, 728 265 762
- **Prodám ND na Škoda 105:** startér po celkové GO (nový pastorek, cívka, spouštěč). Cena 1000 Kč. Nové ložisko rychloměru. Cena 200 Kč. Tel. 721 777 132

Vzkazy:

- **Setkání spolužáků** po 50-ti letech. Ozvěte se všichni z komořanské školy – ukončení v roce 1959. Tel. 723 627 485.
- **Zálužáci, opět se sejdem!** Přípravný výbor zve srdečně všechny rodáky a bývalé obyvatele zaniklé obce Záluží na 25. setkání, které se bude konat v litvínovské Citadele – 3. října 2009 od 14. hodin. Zálužáci přijďte si zavzpomínat na společně prožitá léta v krásné obci Záluží, pobesedovat se svými bývalými sousedy, učiteli, kamarády a v neposlední řadě si poslechnout pěknou muziku, zatančit si a zazpívat. Zároveň Vás prosíme, abyste dali vědět všem, kteří mají jakýkoliv vztah k této obci, a osobně je pozvali. Srdečně zve přípravný výbor setkání Zálužáků


Auto, moto:

- **Koupím garáž** v Hamru u školy, kosmetiky, pod silnicí i jiné slušné místo, velmi



**Dobrovského 2162 bl. 54
434 01 MOST**

vedení podvojného účetnictví
vedení personální a mzdové agendy
vedení agendy bezpečnosti práce
činnost ekonomických a organizačních poradců
zajištění nákupu hardware



476 101 746

Konsorcium
HABIT

Báňská 287
Most
(budova RIC)
1. patro

Ing. Darja Tintěrová
tel.: 723 255 314

středa 14 - 17 hod.

INZERTNÍ KUPON pro bezplatnou soukromou nekomerční inzerci	
TEXT INZERÁTU, KONTAKT:	RUBRIKA <input type="checkbox"/> Různé <input type="checkbox"/> Seznámení <input type="checkbox"/> Zaměstnání <input type="checkbox"/> Blahopřání <input type="checkbox"/> Vzpomínka <input type="checkbox"/> Byty, domy <input type="checkbox"/> Auto - moto <input type="checkbox"/> Vzkaz
ADRESA ZADAVATELE INZERCE (nebude zveřejněna, požadavek dle tiskového zákona):	
Pokud budete mít zájem, pak v našich rubrikách (výroci, vzpomínka, blahopřání) obdržíte k textu Vaši přinesenou fotografii zcela zdarma.	
Datum:..... Podpis:.....	
Zašlete v obálce na adresu Media Info System a.s., Františka Halase 845/13, 434 01 Most INZERÁTY PŘIJÍMÁME POUZE NA TĚCHTO ČITELNĚ VYPLNĚNÝCH KUPONECH	

DAMYS

Michal Kolářský

ZÁLUŽIE

!!!Prodej-Montáž-Opravy!!!

Veškerá stínící technika

Horizontální - Ceny od 320,- Kč za m²
Vertikální - Ceny od 490,- Kč za m²

Tel.:+420 603 187 163

/měření a doprava zdarma/
e-mail:damys.zal@seznam.cz

ELEV RAT

vrata - brány - rolety
prodej - servis - montáž

SEKČNÍ GARÁŽOVÁ VRATA VÝSUVNÁ

SEKČNÍ GARÁŽOVÁ VRATA ODSUVNÁ DO BOKU

SAMONOSNÉ BRÁNY

KŘÍDLOVÉ BRÁNY

PRODEJ POHONŮ A PŘÍSLUŠENSTVÍ

SERVIS VEŠKERÉ VRATOVÉ TECHNIKY

sekční vrata již od 14 990,- Kč s DPH

výklopná vrata již od 6990,- Kč s DPH

Dolní Litvínov 4, (areál DHL), 436 01 Litvínov
tel.: 411 204 272 mobil.: 773 985 660
e - mail: elevrat@elevrat.cz www.elevrat.cz

Přichází k Vám nový DVD titul z kolekce

Černobílá historie

PREMIÉRA

Od října u Vašeho knihkupce nebo
v internetovém obchodě www.r1lyra.cz



Vzácné obrázky
z 20. století

Výstavba
Masarykova zdymadla

Otevření OD Labe

Ušetřené miliony
ve Spolchemii

Volný čas Ústečanů

Lanovka z Tonasa

Lidové slavnosti
Na Běhání

GASPLAST

VODA - TOPENÍ - PLYN

Provádíme záruční a pozáruční
opravy plynových sporáků
a plynových spotřebičů:

BUDERUS
HERMANN
KARMA
MORA
DAKON
VIADRUS



Kontakt:

Tel.: 476 702 507
Mobil: 731 612 003

**„Půjčka?
Volejte
Provident.“**

- ✓ Peníze na ruku nebo na účet
- ✓ Bez skrytých poplatků
- ✓ Bez ručitele nebo ručení nemovitostí
- ✓ Jednoduše peníze na cokoli

Volejte zdarma
800 180 188
www.provident.cz

PROVIDENT
Víc než jen půjčka

ZPRAVODAJ

SRPEN/ZÁŘÍ 2009